



**DIN PÅLITLIGA
VENTILPARTNER**

SAMSON SVERIGE

sweden.samsongroup.com

**FLÖDANDE
INNOVATION &
TIDLÖS KVALITET**



DÄR INNOVATION ÄR TRADITION

SAMSON förenar tradition och teknisk innovation. Som del av ett globalt nätverk inom utveckling, försäljning och service kan vi erbjuda pålitliga och moderna lösningar för processindustrin. Vår styrka ligger i våra erfarna och engagerade medarbetare, och genom fortsatt kompetensutveckling och rekrytering säkerställer vi att vi är redo för framtidens utmaningar.



VISION

To be the most trusted and inspiring partner, shaping the global process industry towards a sustainable future.

PURPOSE

Improving the Flow of the World.

VALUES AND BEHAVIORS

SAM LEAD

CORPORATE ESSENCE

PEOPLE. PASSION. PROGRESS.

A thick, curved pink line that starts from the left edge and curves downwards and to the right, framing the text.

FAKTA OCH SIFFROR





Grundat 1907



Huvudkontor: Frankfurt am Main, Tyskland
Personal: Världen över +4 800
Europa 3 700 · Asien 800 · Amerika 300
Frankfurt am Main, Tyskland 1 900



915 miljoner euro i omsättning (2024)
Ägarstruktur: onoterat privat aktiebolag
Egenkapitalandel: ~ 70 %



Mer än 60 dotterbolag i över 40
länder, 17 produktionsanläggningar
världen över

FAKTA OM SAMSON GLOBALT

SAMSON är en global ledare inom produkter och system för styrning av medier i processindustrin. I över 100 år har SAMSON utvecklat och tillverkat innovativa ventiler och automationslösningar av högsta kvalitet som används inom en rad olika branscher.

GLOBAL SERVICE OCH EXPERTIS

SAMSON finns nära våra kunder, med lokal närvaro som möter behoven i hela världens processindustri. Vår tekniska kompetens och nära samarbeten säkerställer lösningar som skapar verkligt värde för varje kund.

- 17 produktionsanläggningar över hela världen
- Mer än 60 dotterbolag i över 40 länder



Grundat 1979 i Sverige
13 anställda



Huvudkontor i Billdal, söder om
Göteborg, med regionkontor i
Stockholm, Sundsvall, Gävle och
Hässleholm



Omsättning 85 MSEK (2025)



Service och reparationsverkstad,
med stort lager av ventiler och
reservdelar i Billdal

FAKTA OM SAMSON SVERIGE

SAMSON Sverige är en ledande leverantör av ventiler, automationslösningar och service för den svenska processindustrin. Sedan 1979 har vi stöttat kunder i hela landet med robust teknik, lokal kompetens och pålitlig support för stabil och hållbar drift.



SAMSON INVESTERAR I FRAMTIDEN

MainChange är det största innovationsprojektet i SAMSONs historia och ett flaggskeppsprojekt som står för hållbar tillväxt, konkurrenskraftig tillverkning och framtidens arbetsplats i Tyskland och Europa. Investeringen på över 400 miljoner euro omfattar byggandet av en toppmodern fabrik i Offenbach am Main, som kommer att täcka en yta på 143 000 m².



**SAMSON UTÖKAR
SIN GLOBALA
NÄRVARO**



MAIN
CHANGE

SAMSON INVESTERAR I FRAMTIDEN

MainChange är det största innovationsprojektet i SAMSONs historia och ett flaggskeppsprojekt som står för hållbar tillväxt, konkurrenskraftig tillverkning och framtidens arbetsplats i Tyskland och Europa. Investeringen på över 400 miljoner euro omfattar byggandet av en toppmodern fabrik i Offenbach am Main, som kommer att täcka en yta på 143 000 m².





**DIN PÅLITLIGA
VENTILPARTNER**

SAMSON INVESTERAR I FRAMTIDEN

Vi gör betydande investeringar på över 500 miljoner euro i våra egna globala tillverkningsanläggningar för att utöka produktionskapaciteten, integrera innovativ teknik och öka vår lokala närvaro över hela världen.

**ATT MÖTA
FRAMTIDENS
PROCESSER**





KEMI &
PETROKEMI



FJÄRRVÄRME &
FASTIGHETS
AUTOMATION



LIVSMEDEL &
DRYCK



INDUSTRIELLA
GASER



MARIN
UTRUSTNING



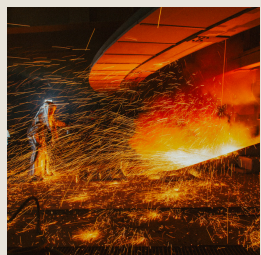
OLJA &
GAS



LÄKEMEDEL &
BIOTEKNIK



KRAFT &
ENERGI



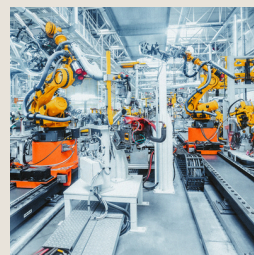
STÅL &
GRUVINDUSTRI



MASSA &
PAPPER



VATTEN &
AVLOPP



ALLMÄN
INDUSTRI

BRANSCHER OCH APPLIKATIONER

SAMSONs mål är att erbjuda heltäckande lösningar för att möta de föränderliga kraven på den globala marknaden. Vårt breda produktsortiment är anpassat till de specifika behoven inom olika industrisektorer.

SAMSON AIR TORQUE

Specialiserat på pneumatiska ställdon för montering på alla typer av roterande ventiler och ventiler med delvis vridning.

SAMSON LEUSCH

Specialiserat på högpresterande ventiler med en rördiameter på upp till tre meter som används vid höga tryck.

SAMSON SED

Specialiserat på utveckling, tillverkning och distribution av membranventiler och sätesventiler

SAMSON CERA SYSTEM

Specialiserat på keramikbelagda kulventiler, skivventiler, rörkomponenter och specialtillverkade precisionskomponenter.

SAMSON PFEIFFER

Specialiserat på kugel-, vridspjäll- och kulventiler med homogena, högkvalitativa PTFE- och PFA-beläggningar.

SAMSON STARLINE

Specialiserat på smidda kulventiler från DN 10 till 900 och PN 20 till 420 för olje- och gasindustrin och allmänna EPC-entreprenörer.

SAMSON KT-ELEKTRONIK

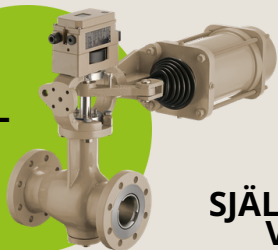
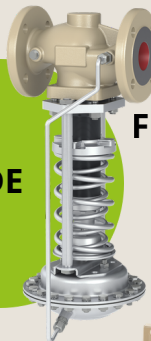
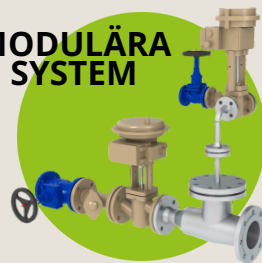
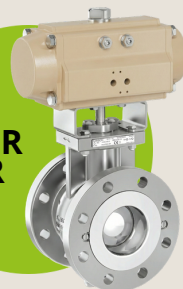
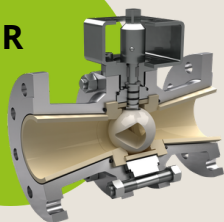
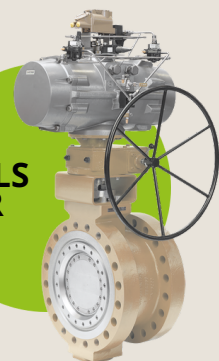
Specialiserat på utveckling och tillverkning av mikroprocessorstyrda enheter för HVAC och byggnadsautomation.

SAMSON RINGO

Specialiserat på stora ventiler för högt tryck inom olje- och gasindustrin, kraftverk och kärnkraftsindustrin.

SAMSON VETEC

Specialiserat på utveckling, tillverkning och marknadsföring av MAXIFLUSS roterande vridkugelventiler.

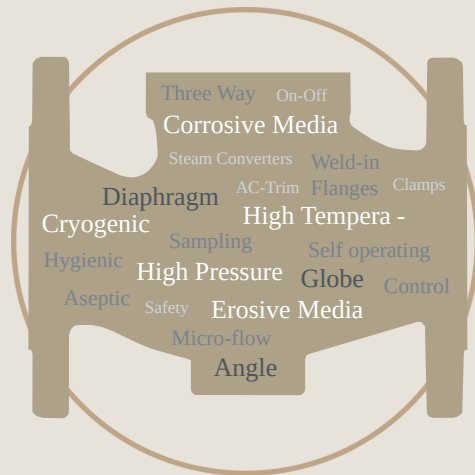
VRIDKÄGEL
VENTILERSJÄLVVERKANDE
VENTILEREXTREMA
FÖRHÅLLANDENMODULÄRA
SYSTEMKÄGEL
VENTILERHYGIENISKA
VENTILERASEPTISKA
VENTILERKUL-
VENTILERKULSEKTOR
VENTILERKRYOGENISKA
VENTILERMEMBRAN
VENTILERKERAMISKT
LINADE VENTILERVRIDSPJÄLLS
VENTILERPTFE & PFA
LINADE VENTILER

PRODUKTER FRÅN EN LEVERANTÖR

SAMSON erbjuder innovativa nyckelfärdiga lösningar för processindustrin för de mest krävande applikationer och behov. Vi använder vårt mångsidiga produktsortiment, vår djupgående expertis och specialiserade kompetens för att ge våra kunder full nytta genom hela livscykeln.

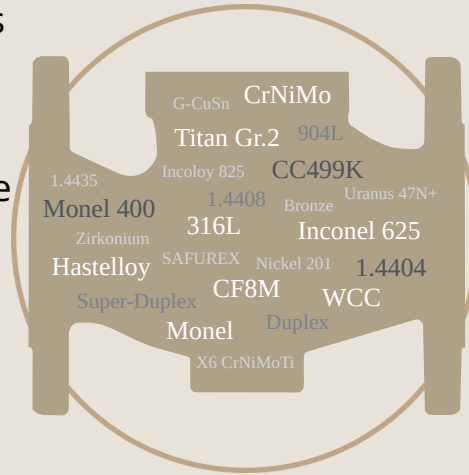
Material

Våra ventiler tillverkas i ett stort antal olika specialmaterial för ventilhus och tätningar för krävande service.



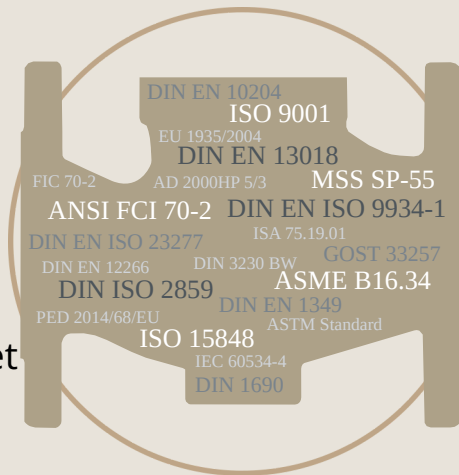
Applikationer

SAMSON erbjuder ett brett sortiment av ventiler, ställdon, tillbehör och digitala lösningar.



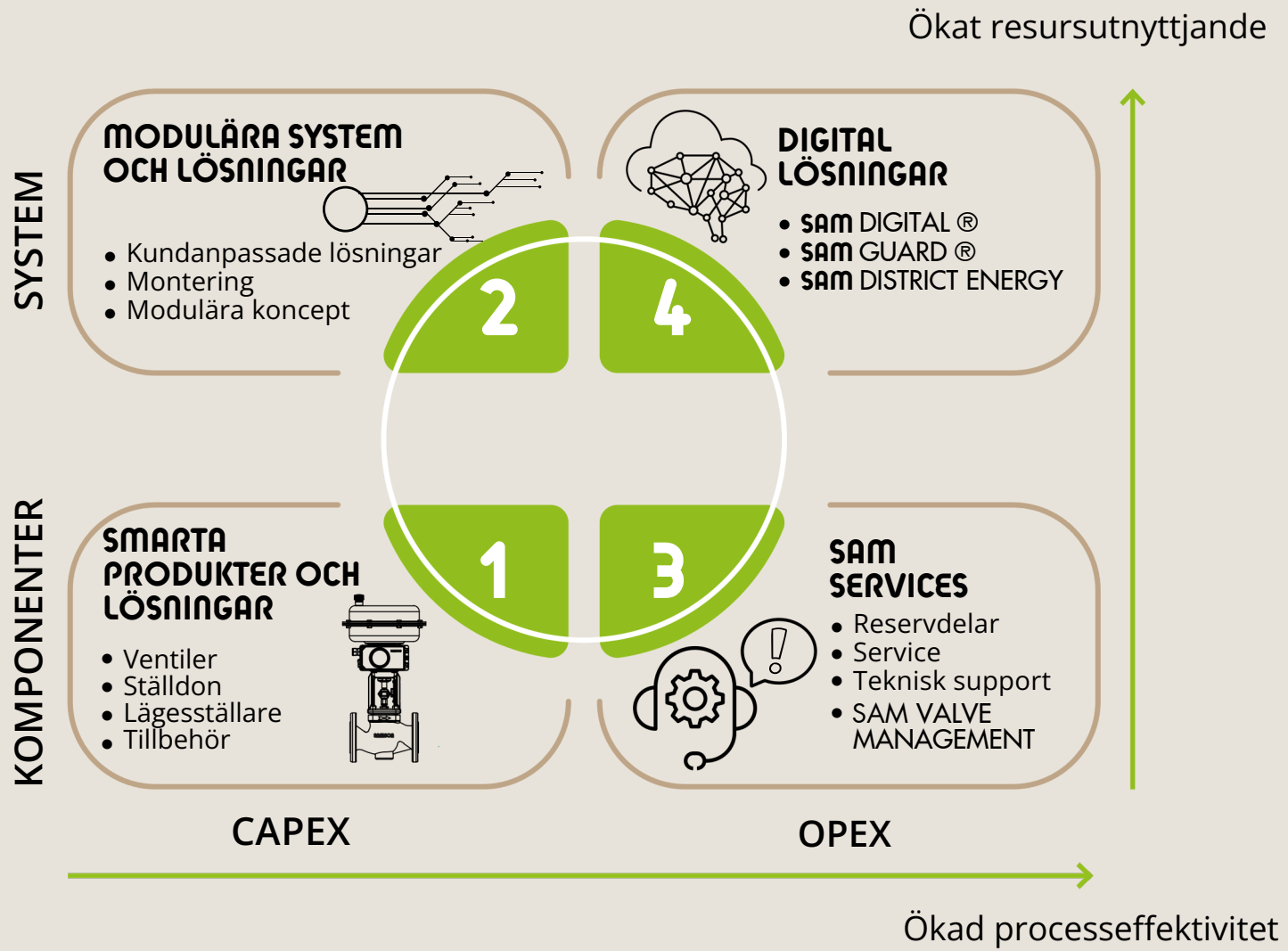
Inspektion och tester

Tillförlitlighet och kvalitetsmedvetenhet är grundläggande krav för oss och våra leverantörer.



FÖR DIN SÄKERHET

Vår utrustning och våra processer är mycket tillförlitliga och uppfyller de viktigaste standarderna och bestämmelserna. Tack vare vår höga nivå av egen tillverkning finns våra produkter tillgängliga i en mängd olika specialmaterial och kan skräddarsys för att uppfylla specifika kundstandarder.



INDUSTRINS HÖJDPUNKTER OCH LÖSNINGAR

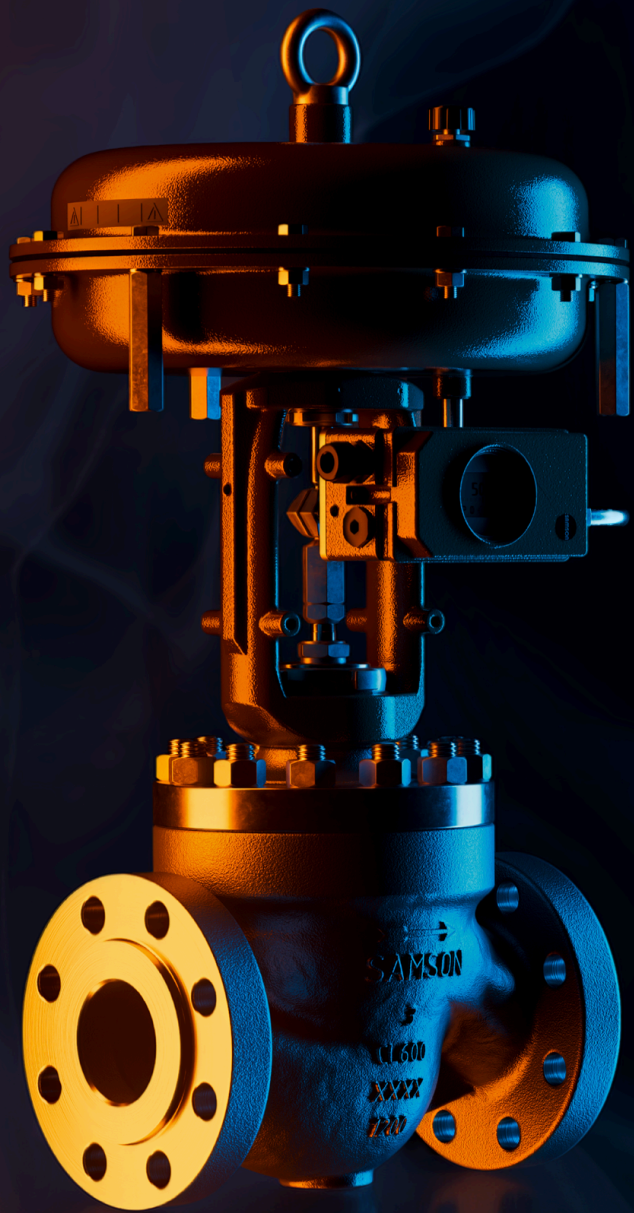
På SAMSON arbetar vi hårt för att erbjuda våra kunder de bästa och mest innovativa ventilerna, komponenterna och systemlösningarna för deras processer (1 och 2). Dessutom förlitar vi oss på starka DIGITALA LÖSNINGAR och SAM SERVICES (3 och 4) för att minska våra kunders driftskostnader på lång sikt och göra det möjligt för dem att optimera sina anläggningar över tid.

**SMARTA
PRODUKTER OCH
LÖSNINGAR**

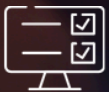


NÄSTA GENERATION AV VENTILER

- En vinnare när det gäller värde
- Den modulära revolutionen
- Ett mästerverk av förenkling
- Ett nytt riktmärke för prestanda



251



Optimerad design i
förhållande till alla standarder



Unika modulära trim som
alternativ



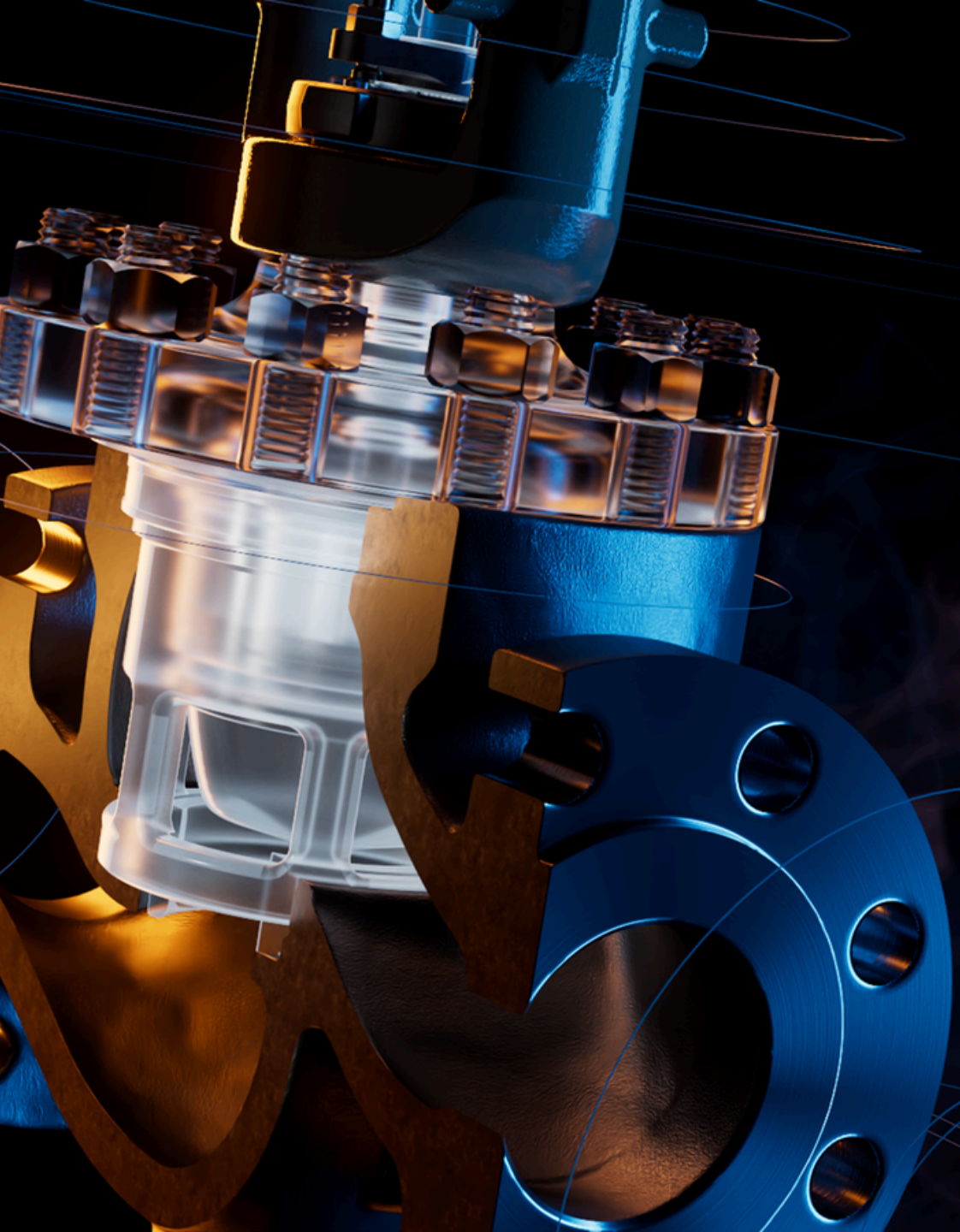
Lösningar för
varje applikation



Robust och
kostnadseffektiv design



Bästa totalprestanda
i klassen



En ny måttstock för prestanda

Högre flöde

Högre KV-värden i mindre ventiler

Kompakt och effektiv

Effektiv materialanvändning, för applikationer i trånga utrymmen

Moduluppbyggnad

Kombinerar flera ventilkonstruktioner i en, vilket förenklar anpassningen till förändrade processförhållanden

Hållbarhet

Standardiserade delar leder till ett minskat koldioxidavtryck genom alla steg i produktens livscykel

A close-up photograph of industrial machinery, possibly a lathe or mill, with a strong blue light source creating dramatic highlights and shadows on the metal surfaces. The focus is on the intricate details of the machine's components, including bolts and bearings.

Ett mästerverk av att förenkla

Enklare underhåll

Snabbt underhåll med standardverktyg, färre delar som du behöver lagerföra, kortare stilleståndstid för anläggningen

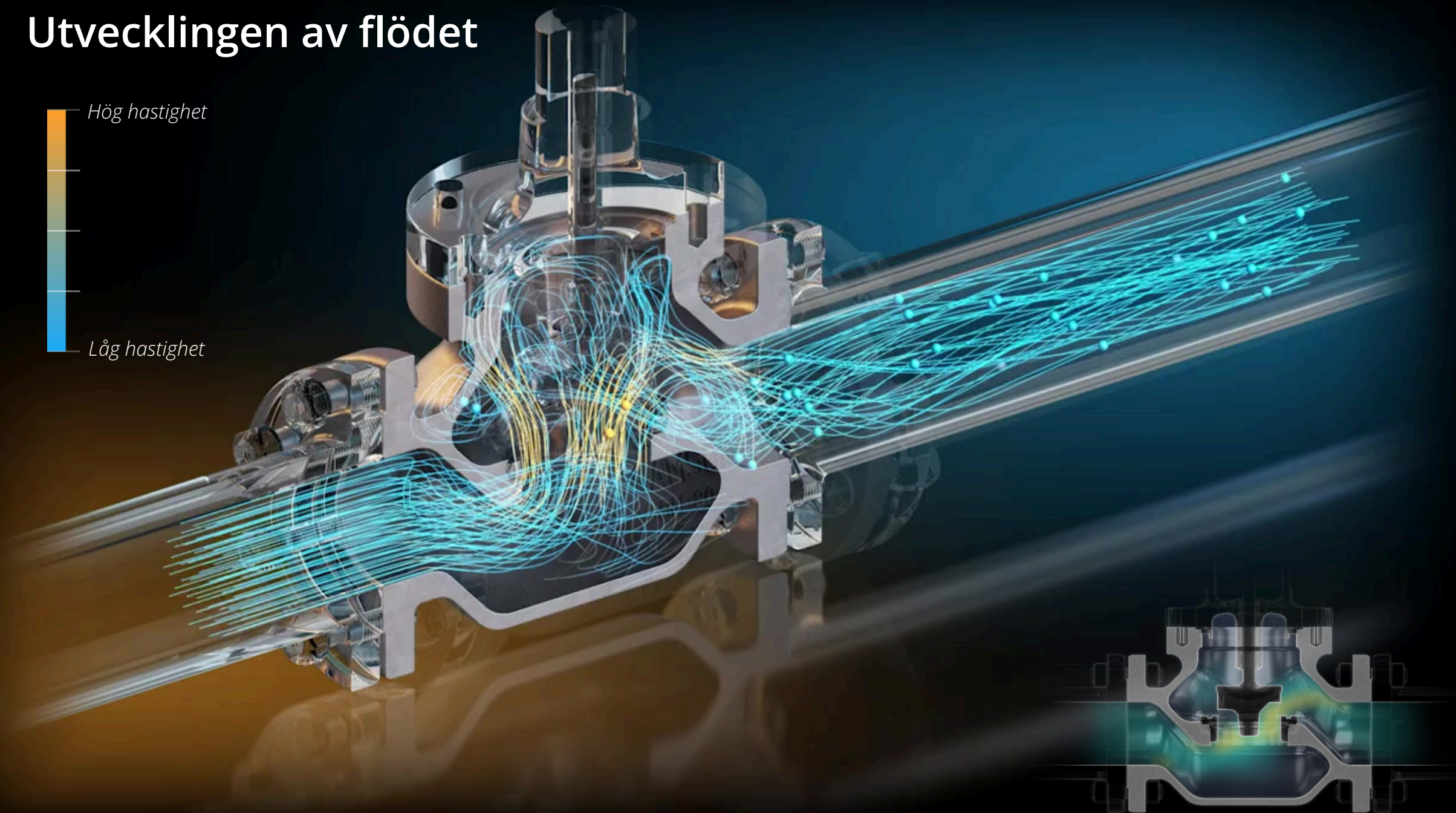
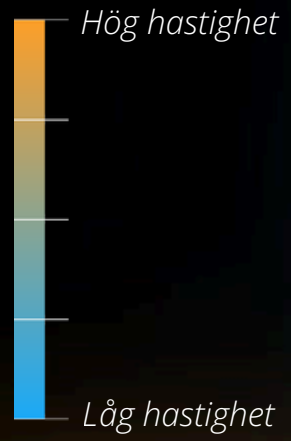
Högre tillgänglighet

Modulär design möjliggör en kort leveranstid

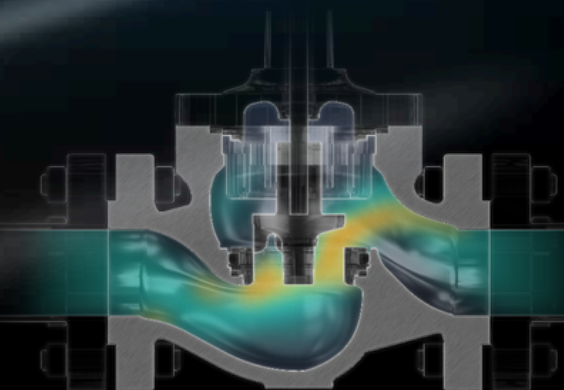
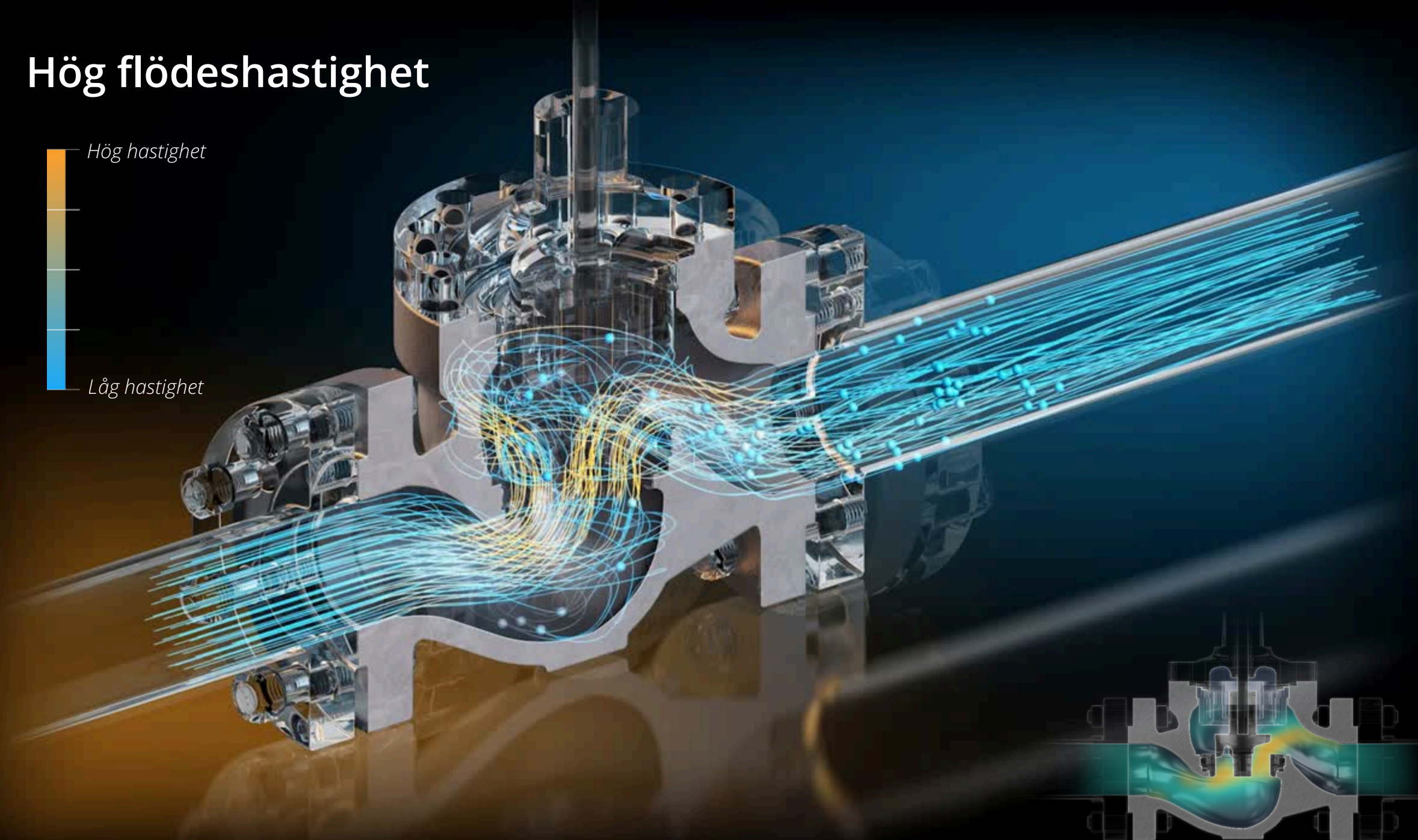
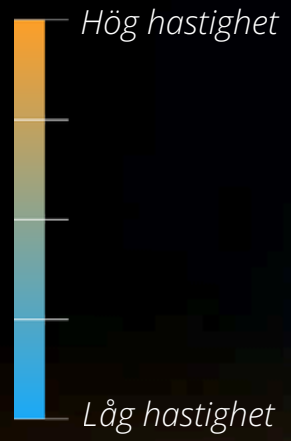
Robust och hållbar

Längre drifttid leder till lägre total ägandekostnad

Utvecklingen av flödet



Hög flödes hastighet



HÖGRE FLÖDE

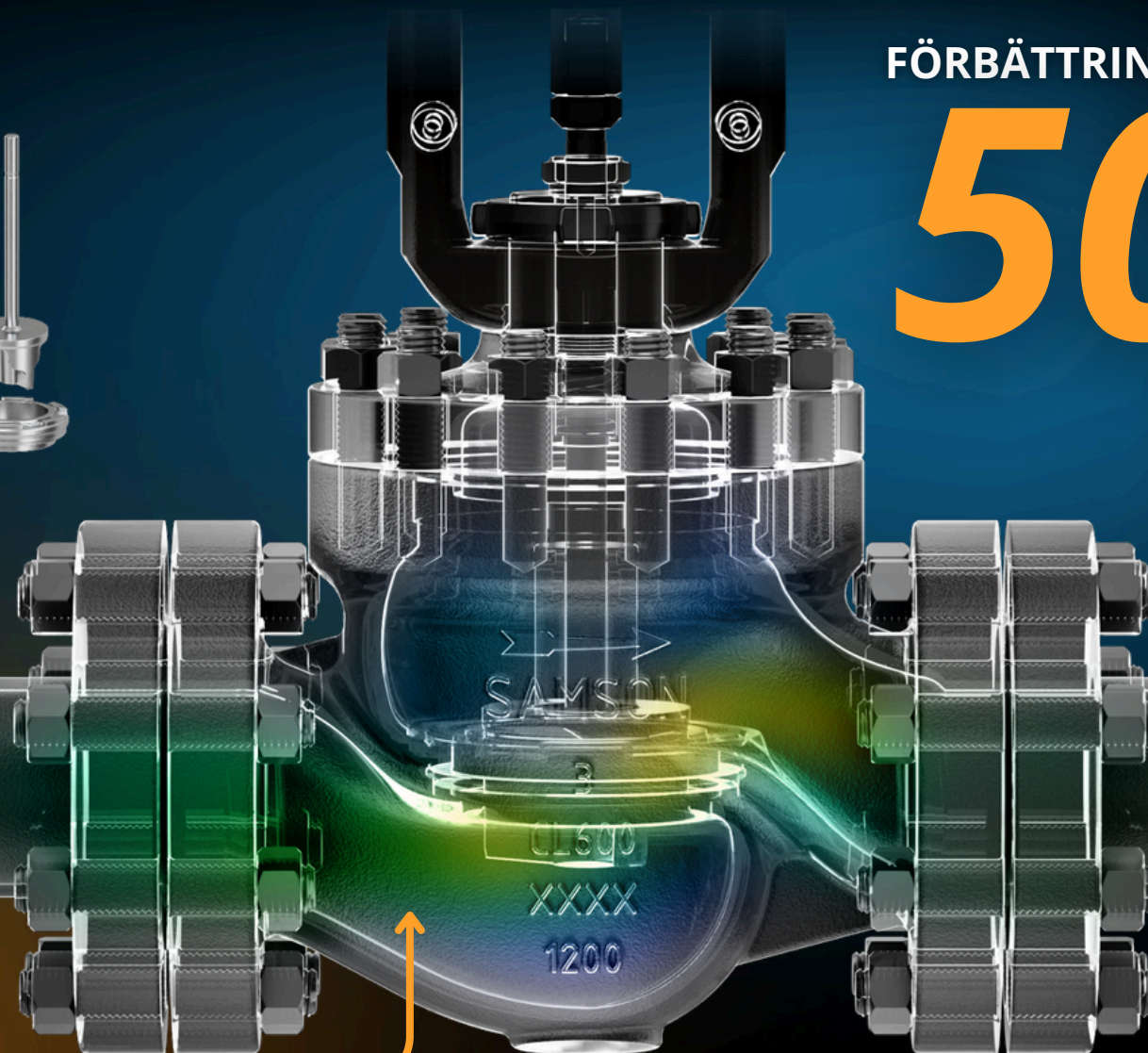
DN **3241**
80 $Kv = 80 \frac{m^3}{h}$

3251
 $Kv = 80 \frac{m^3}{h}$



FÖRBÄTTRING UPP TILL

50%

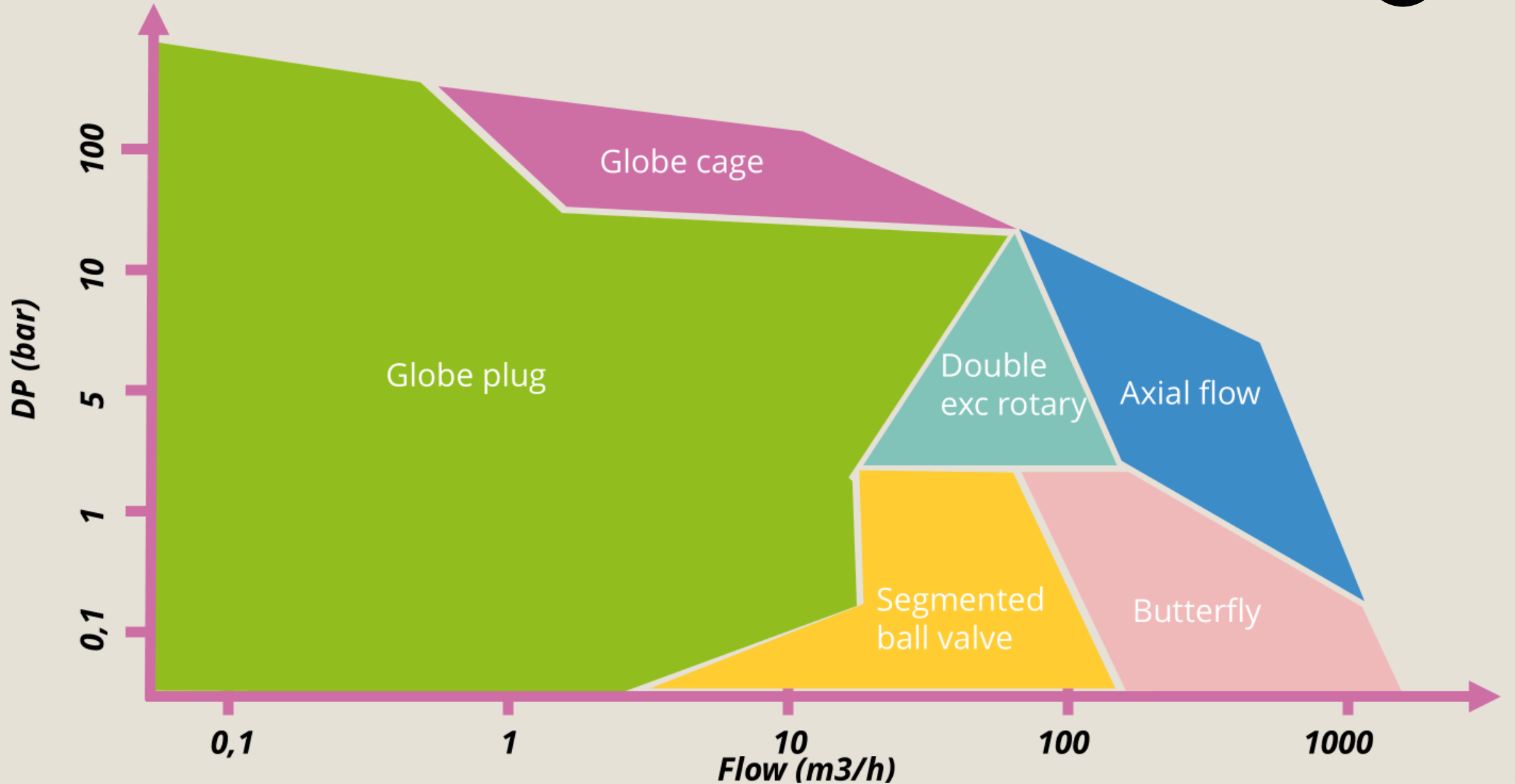


SMS

$Kv = 125 \frac{m^3}{h}$



Segmentering av ventiltyper



Stabil reglering och hög processprecision

Tålig konstruktion för tuffa miljöer

Brett utbud av trim, material och storlekar

Låg livscykelkostnad



SAMSON TYP 3241 KÄGELVENTIL

En robust, pålitlig och flexibel kägelventil för precis reglering i processindustrin. 3241 hanterar vätskor, gaser och ånga med hög noggrannhet, lång livslängd och minimal service. Finns i många material och utföranden för att passa krävande applikationer.

STÄLLDON OCH LÄGESSTÄLLARE

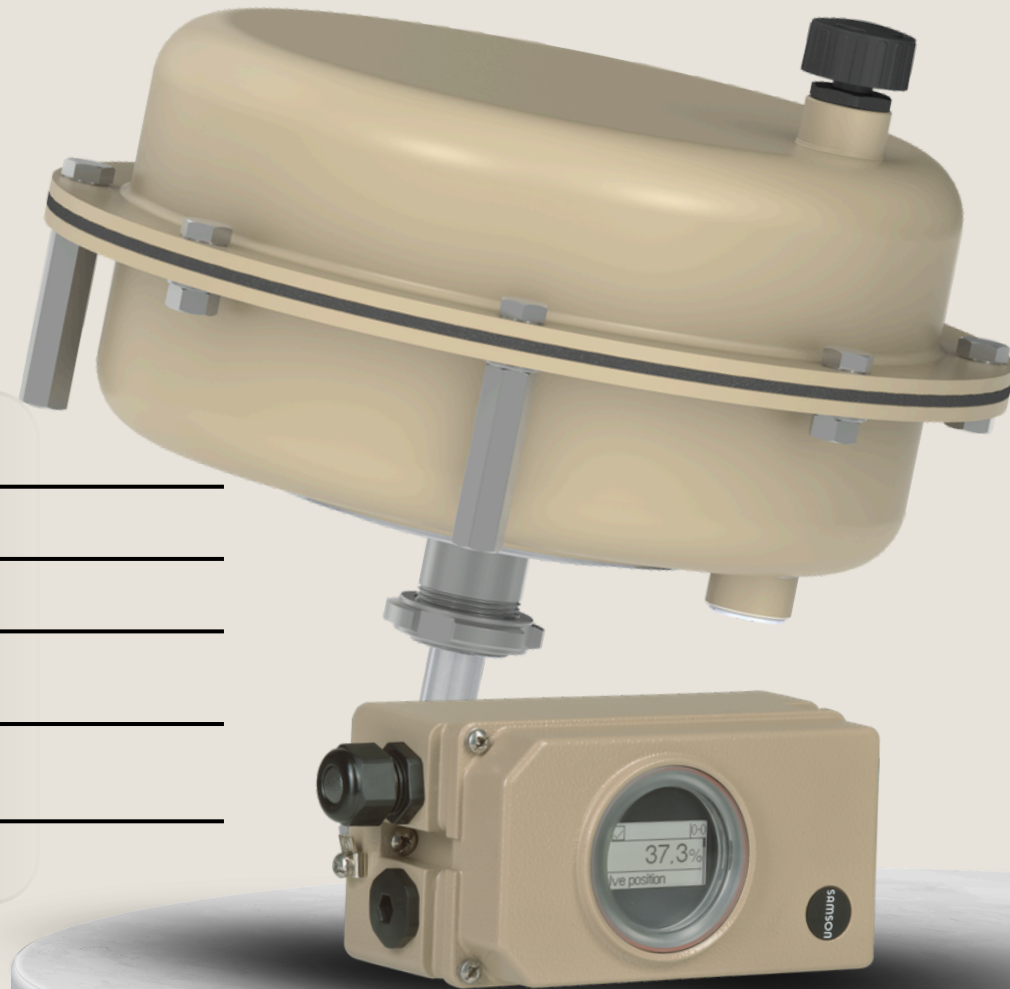
Membranställdon 120–2800 cm²

360° vridbar montering

För digitala/analoga lägesställare

Självkalibrerande lägesställare
med EXPERTplus diagnostik

Klarar temperatur från -40 till +80 °C



VENTILKROPP OCH TRIM



Material: gjutjärn, segjärn, gjutstål,
rostfritt, kalltåligt stål, smitt
utförande och specialmaterial

Upp till 15 Kvs-steg per DN,
Kvs 0.1-1500

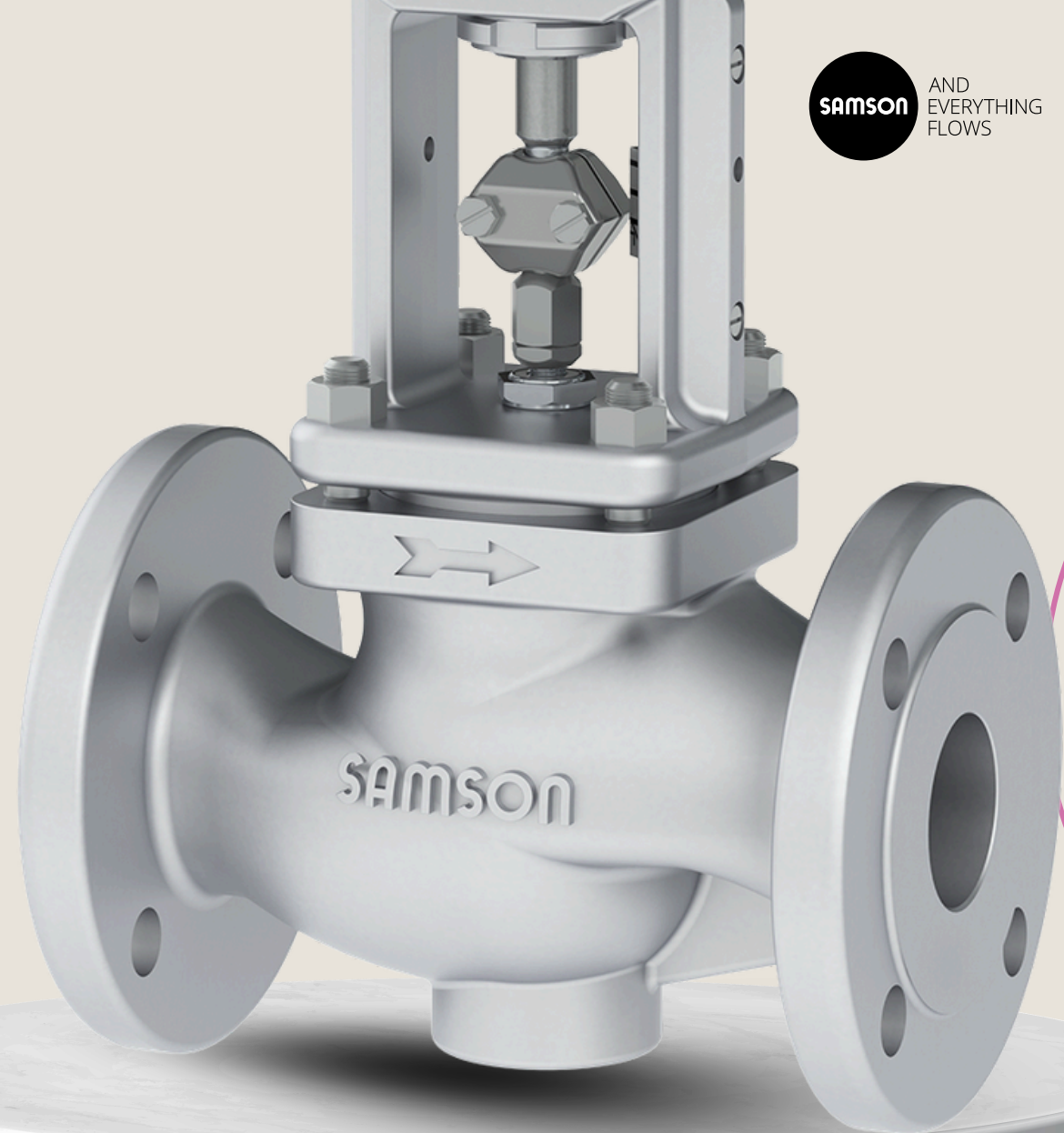
Säte och kägla optimeras för
media, tryck och flöde

Rakgängat säte utan
packningar/oringar

Temperaturintervall -196 till +450 °C

DN 15-300, PN 10-40

Tillval: isolerande sektion,
bälgtätning, värmeskyddsmantel

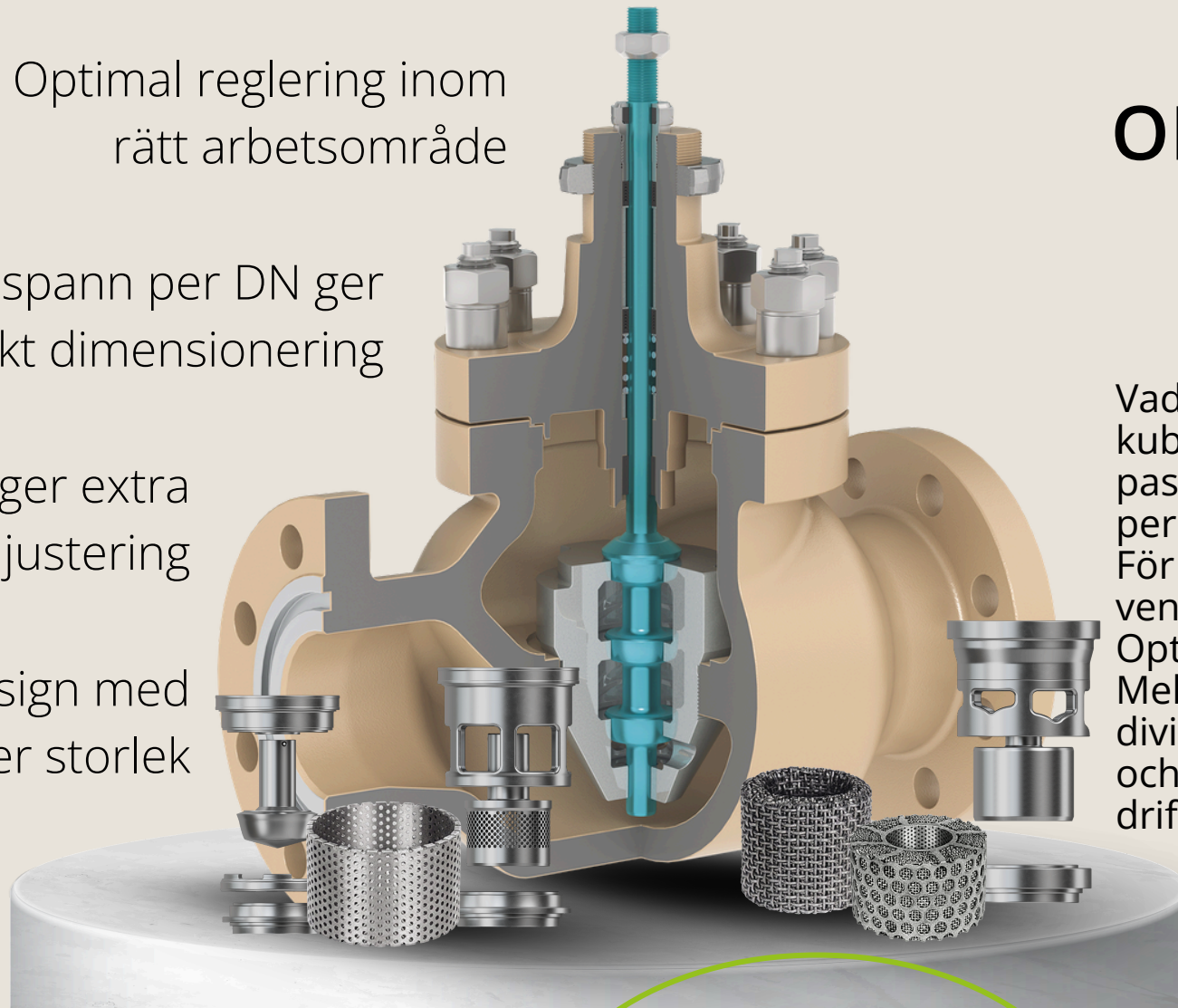


Optimal reglering inom
rätt arbetsområde

Brett Kvs-spann per DN ger
exakt dimensionering

Flow dividers ger extra
finjustering

Robust design med
högt flöde per storlek



OPTIMERA DITT FLÖDE

Vad är Kvs? Kvs anger hur många kubikmeter vatten (20 °C) som passerar genom en fullt öppen ventil per timme vid 1 bar differenstryck. För stabil och noggrann reglering bör ventilen arbeta inom 20–80 %. Optimalt är 30–70 %. Mellansteg kan uppnås med flow dividers, vilket ger större flexibilitet och bättre matchning mot verkliga driftförhållanden.

TYP 3321

DN 15–100, PN 16–40 och –10 till +300 °C

Optimerat för stabil reglering med minimal komplexitet i projekt och service

Täck upp till 80 % av alla vanliga driftfall med ett enda standardprogram



OPTIMERAT FÖR VERKLIGHETEN

Vårt platta paket täcker cirka 80 procent av alla vanliga driftfall.

DN 15–100, PN 16–40 och temperaturer från –10 till +300 °C.

Finns i gjutjärn, segjärn, gjutstål och rostfritt stål.

Flow dividers kan användas för att skapa fler Kvs-alternativ och finjustera reglerprestanda.

Livsmedelsventiler

Hygieniska och aseptiska ventillösningar för livsmedels- och läkemedelsindustrin – där renhet, täthet och certifiering är avgörande för varje batch.

LIVSMEDEL & DRYCK

- **Hygieniska reglerventiler (Type 3347)** – Sanitär design för livsmedelsprocesser med krav på enkel rengöring och hög driftsäkerhet.
- **Tryckregulatorer (Type 2371)** – Kompakt självverkande lösning för stabilt driftryck i livsmedelsapplikationer.
- Uppfyller krav för **CIP/SIP**-rengöring.

Typ 3347



Typ 2371



Läkemedelsventiler

Hygieniska och aseptiska ventillösningar för livsmedels- och läkemedelsindustrin – där renhet, täthet och certifiering är avgörande för varje batch.

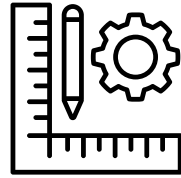
LÄKEMEDEL & BIOTECH (ASEPTISKA APPLIKATIONER)

- **Aseptiska reglerventiler (Type 3349)** – Membranventiler med aseptisk design för sterila processer inom pharma och biotech.
- Uppfyller FDA, EHEDG och GMP-krav.
- Minimalt dead volume och inga produktfällor – kritiskt för kontaminationsfri produktion.
- Hård eller mjuk tätning anpassas efter processens sterilitetskrav.

Typ 3349

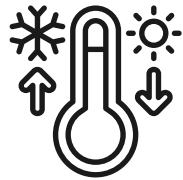


KULSEKTOR VENTIL TYP 3310



Storlek / Flödeskoefficient

- DN 25 till 300 / NPS 1" till 12"
- Kvs 34 till 2650 / Cv 40 till 3100



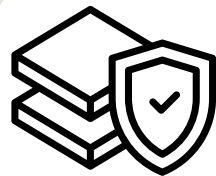
Tryck / Temperatur

- Nominalt tryck: PN 10-40 / Class 150 eller 300
- ΔP Stängning: upp till 20 bar (mer på begäran)
- -46°C till 450°C / -50,8°F till 842°F



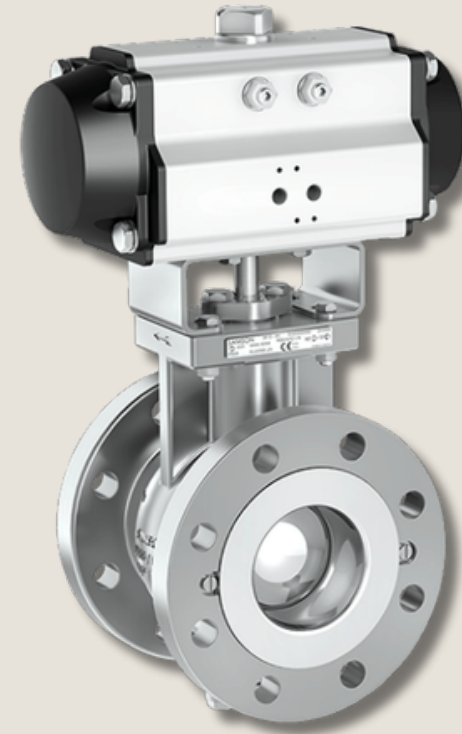
Vätskor

- Hjälpmedier: vatten, ånga, luft
- Lämplig för speciella medier (t.ex. pappersmassa eller syror)



Material

- Gjutstål (1.0619/WCC)
- Gjuten rostfritt stål (1.4408/CF8M)
- Andra material tillgängliga på begäran





ANPASSNINGSBAR

Uppfyller krav för livsmedels- och läkemedelsmiljöer

Som tillval: mjuka delar certifierade enligt FDA/EU1935 +
certifierat fett
(+ noggrann montering och rengöring + förseglad
förpackning)

Anpassningsbar till många branscher

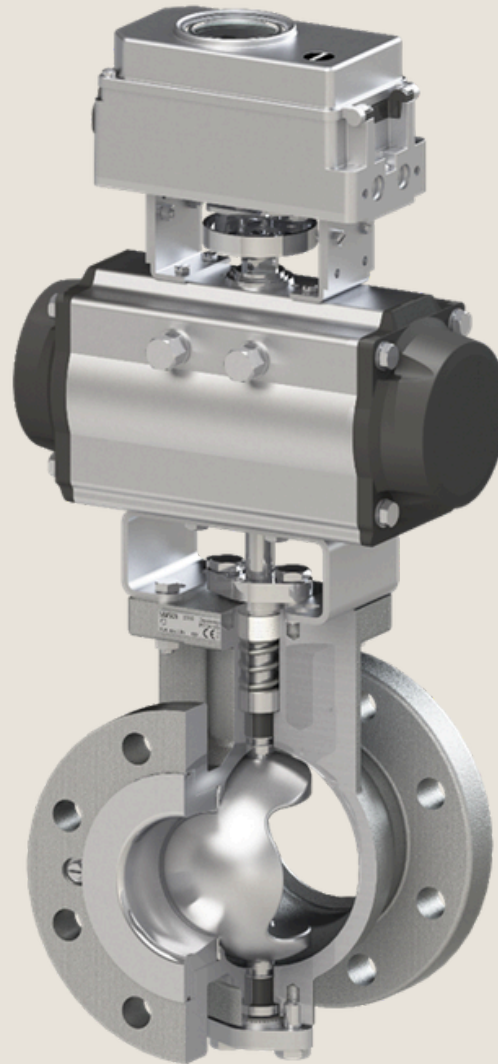
Elektrisk eller pneumatisk ställdon

Enkel att byta ut

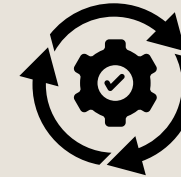
Tack vare standardiserade
anslutningsdimensioner (Face-to-Face)

Täthet

Metallsäten eller mjuka säten
Läckageklass IV eller VI



EFFEKTIV



Förenklat underhåll

Tack vare ett flänsat hus

Kompakt design och konkurrenskraftig lösning (1 eller 2 DN lägre än en kägelveil)

Betydande viktminskning och kompakta dimensioner
jämfört med sätesventiler med membranställdon

God reglering vid lågt ΔP -flöde

- Mycket hög rangeabilitet (> 400:1) och hög reglerprestanda
- Exponentiell eller linjär karakteristik

Ingen risk för igensättning vid tunga vätskor

Mindre turbulens och reducerat ljud

Ingen förlust av ΔP , ingen energiförlust

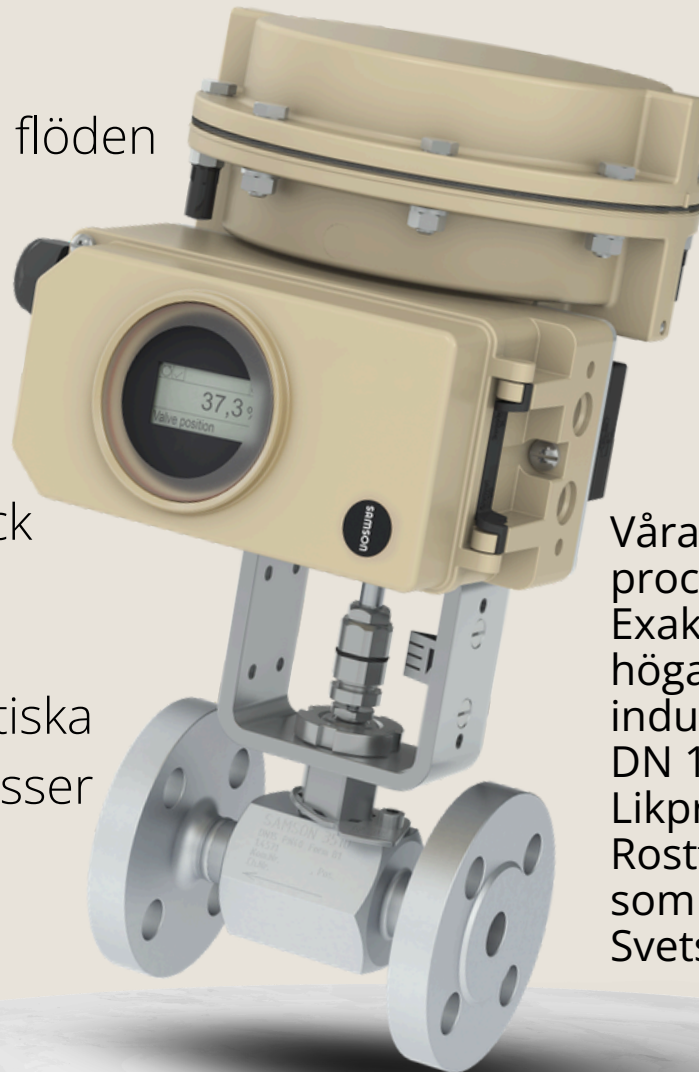
Fullt flöde vid 100 % öppning

Extrem precision vid mycket små flöden

Byggd för höga tryck och krävande media

Stabil reglering även vid låga differenstryck

Hög materialresistens för korrosiva och kritiska processer



MIKROVENTILER FÖR EXTREM PRECISION

Våra mikroflödesventiler är utvecklade för processer där varje droppe räknas. Exakt styrning vid mycket små flöden och höga tryck gör dem idealiska för avancerad industriell reglering.
DN 10–25, PN 40–400, Kvs 0.0001–1.6
Likprocentig eller linjär karakteristik.
Rostfritt stål 1.4571 eller Hastelloy 2.4610 som material.
Svetsändar, fläns eller gänga som anslutning.

SMART VENTIL- STYRNING

- Stabil och exakt reglering
- Enkel installation och service
- Snabb respons och återkoppling
- Kompatibel med hela SAMSONs ventilprogram

Elektropneumatisk styrning

4-20 mA, HART, PROFIBUS,
FOUNDATION Fieldbus, Ethernet APL

För linjära och vridande ställdon
(enkel- och dubbelverkande)

EX-klassade modeller

Inbyggd diagnostik (beroende
på modell)

360° rotationsmöjlighet för
optimal montageposition



ÖVERSIKT DIAGNOSTIK PORTFÖLJ

INGEN DIAGNOSTIK

3725



3730-0



3730-1



TROVIS 3730-1



GRUNDLÄGGANDE DIAGNOSTIK

3730-2



3730-4

**PROFI
BUS**



3730-5

Fieldbus



3730-3



HART
COMMUNICATION PROTOCOL

TROVIS 3730-3



HART
COMMUNICATION PROTOCOL

3730-6



HART
COMMUNICATION PROTOCOL

TROVIS 3793



HART
COMMUNICATION PROTOCOL

TROVIS 3797

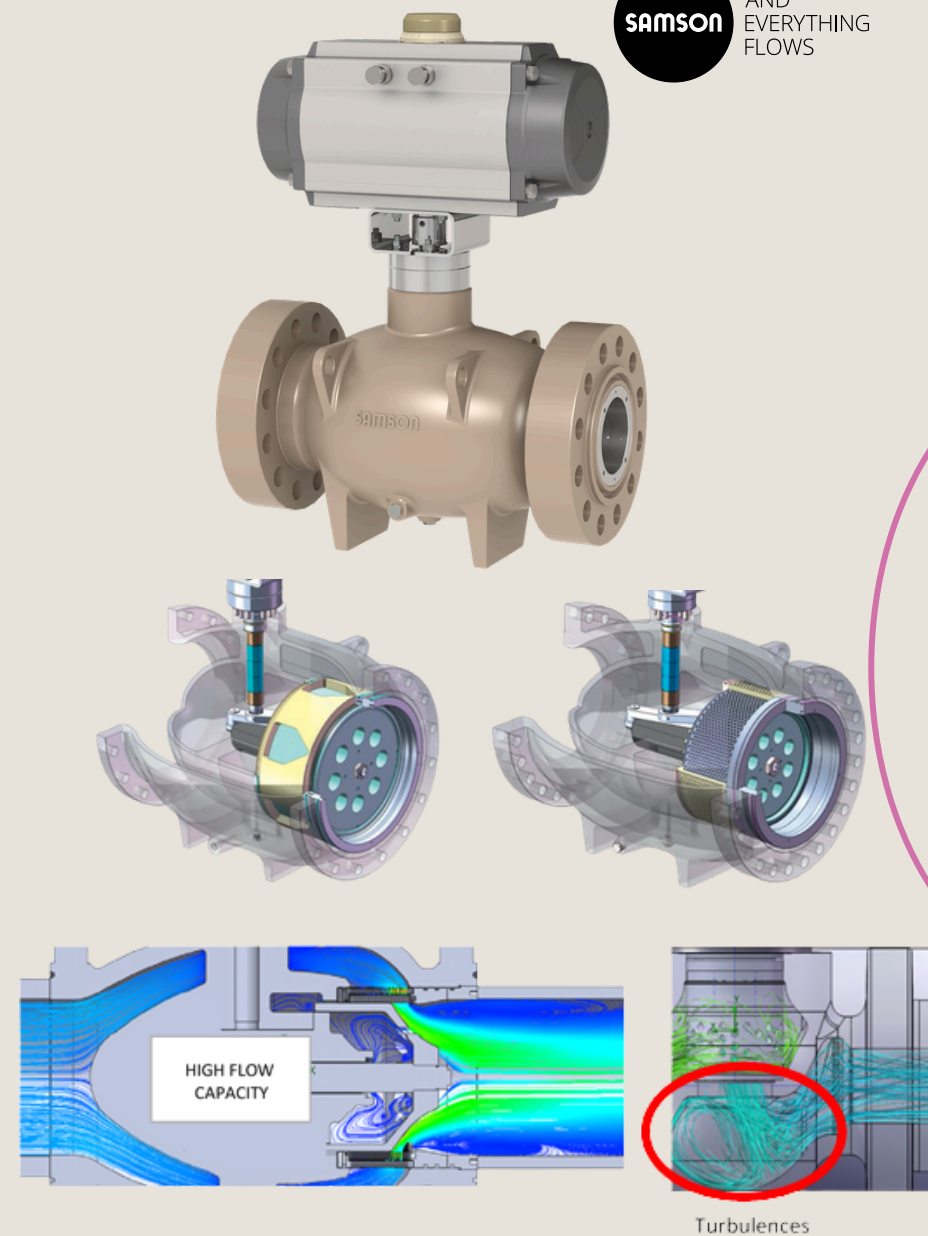


HART
COMMUNICATION PROTOCOL

AXIELL REGLERVENTIL

Hög kapacitet och exakt reglering i ett – axiella reglerventiler för krävande processer med höga flöden och extrema tryck upp till PN 250.

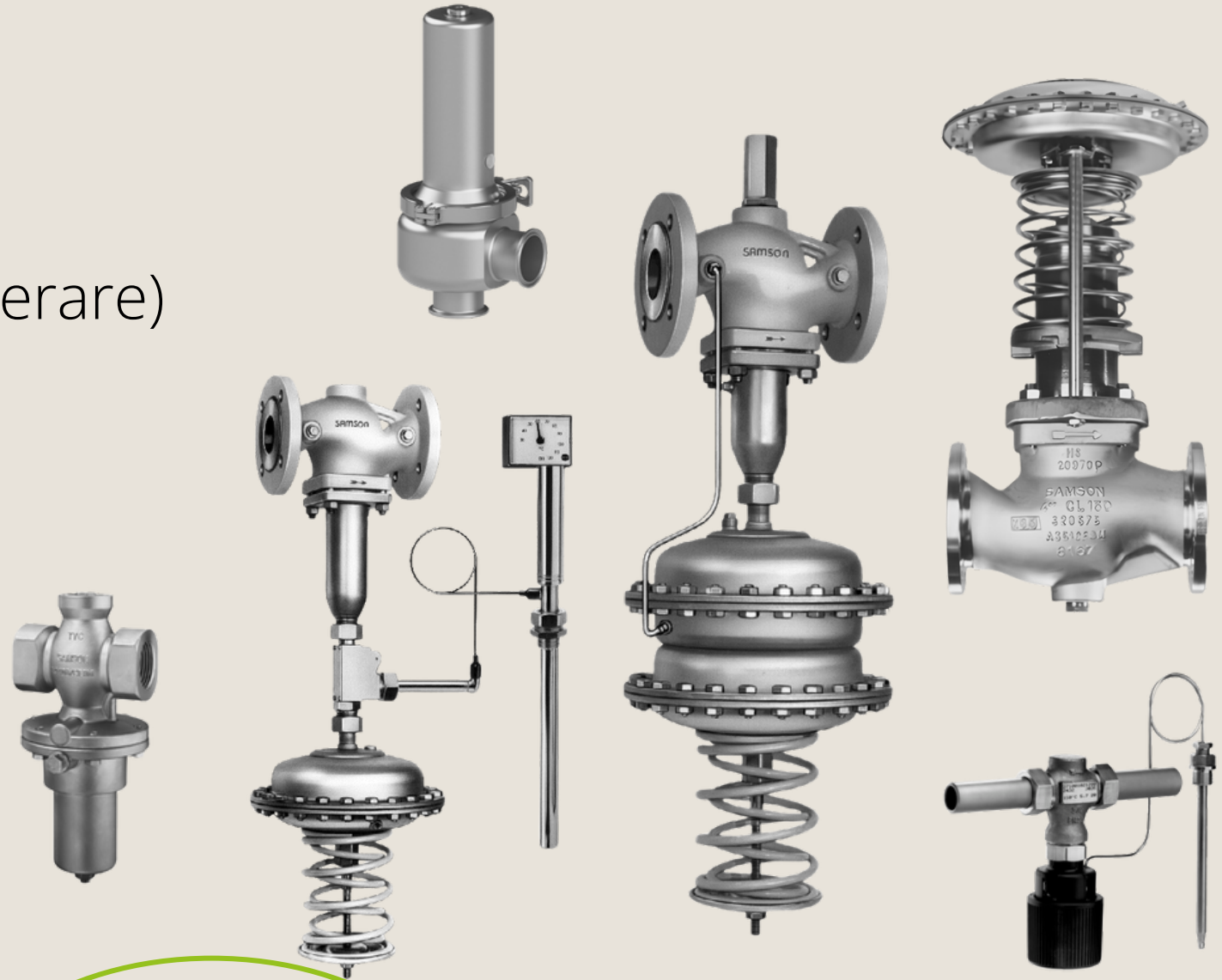
- **Hög kapacitet** – Strömlinjeformad kropp ger reducerat koefficientmotstånd och högre Cv-värden. Ytterligare tryckreduktionssteg möjliggör bullerreducering vid höga strömningshastigheter.
- **Litet manöverdon** – Unik roterande design med hävstång omvandlar små vridmoment till stora tryck. Drivmekanismen påverkas inte av smutsiga vätskor.
- **Hög reglerbarhet** – Stor rotationsvinkel vid öppningens början ger fin kontroll vid uppstartsförhållanden med små Cv-värden.
- **Storlekar:** DN 100–DN 1200, tryck upp till 40 bar / API 6A upp till PN 250.



Självverkande regulatorer

Varför skicka signaler fram och tillbaks?
När ventilen kan fixa det själv!

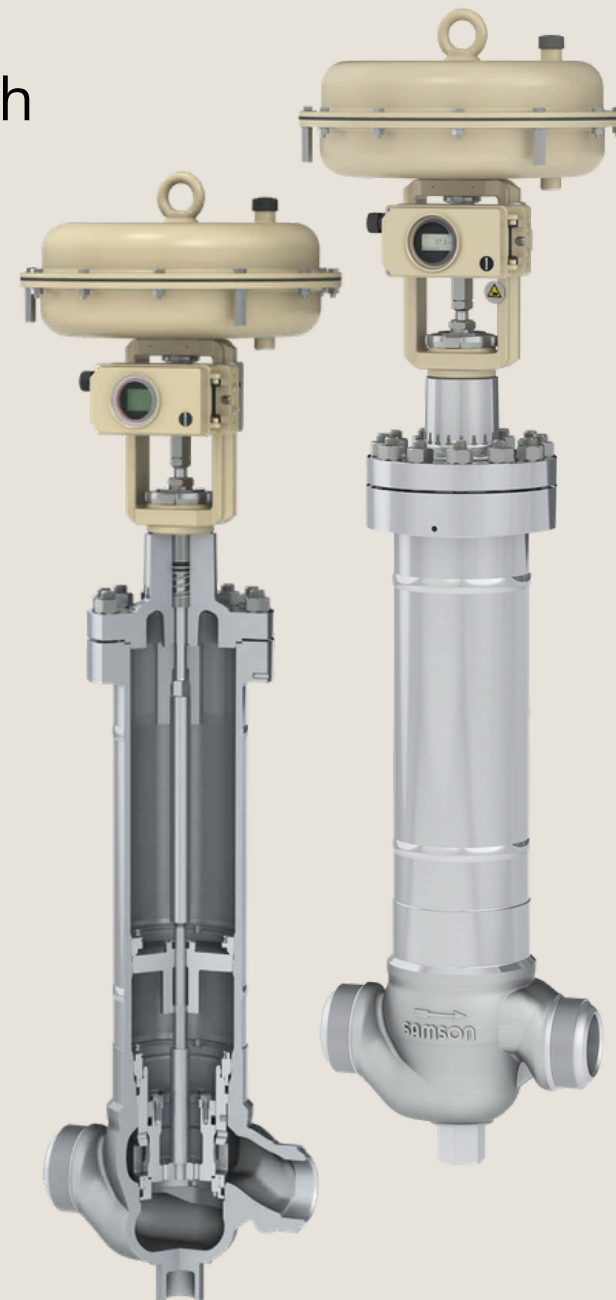
- Temperatur
- Tryck (överströmmare, reducerare)
- Differenstryck
- Flöde
- Pilotstyrda
- Säkerhet/Begränsning



KRYOGENISKA VENTILER

Precis reglering i hela värdekedjan – från produktion och lagring till distribution och användning.

- Top-entry-design – hög energieffektivitet och låg underhållskostnad under drift
- Cage-styrning – robust prestanda för krävande processförhållanden
- Tryckkompensering – möjliggör mindre ställdonsstorlekar
- DN 25-150 samt PN 16-100



Lägesställare 3724

Samma beprövade teknik som 3725 – med modifierad PED-styrning för ännu högre reglernoggrannhet och enkel drift direkt ur lådan.

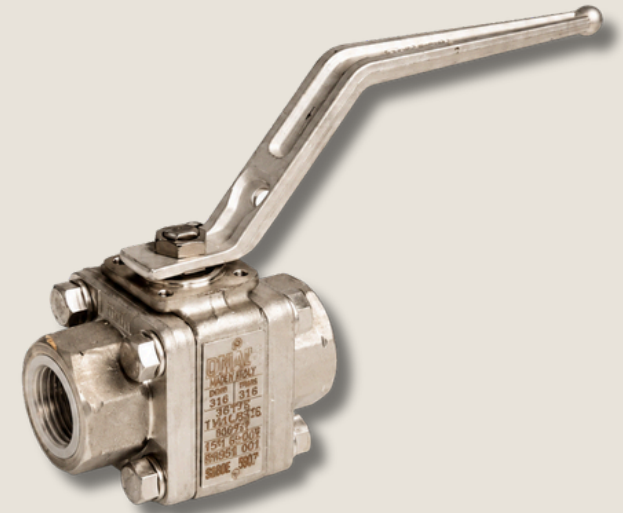
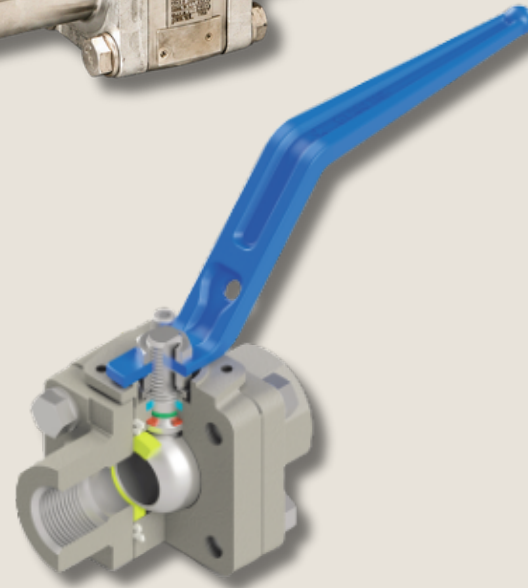
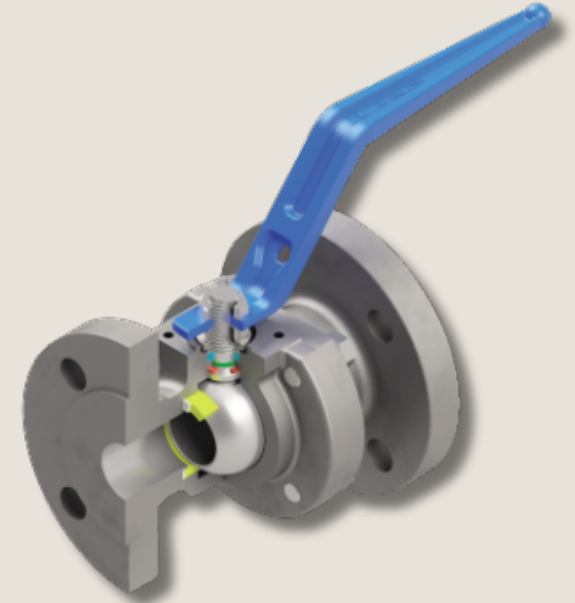
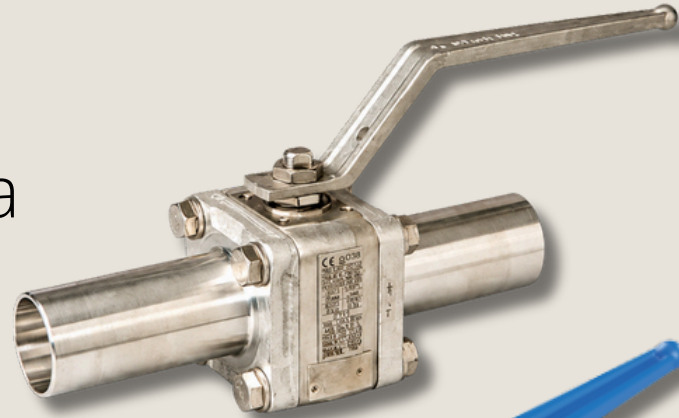
- **Hög reglernoggrannhet** – Modifierad PED-styrning ger förbättrad kontrollprecision för krävande reglerapplikationer.
- **Enkel och intuitiv hantering** – Tryckknappar och LCD-display gör driftsättning och daglig användning enkel utan specialverktyg.
- **Automatisk initiering** – Lägesställaren kalibrerar sig själv automatiskt – snabb uppstart och minimal manuell konfiguration.
- **Beprövad teknisk plattform** – Bygger på samma teknologi som Type 3725, vilket säkerställer tillförlitlighet och lång livslängd.



SAMSON STARLINE

För processer där trycket är högt och marginalerna är små – smidda kulventiler upp till PN420.

- Smidda kulventiler
- För både extremt låga och höga temperaturer
- Tryckklass upp till PN420



General features

SAMSON AIR TORQUE

Pneumatiska ställdon med hög och jämn momentstyrka – optimerade för kvartsvarvsventiler i krävande processer.

- **Hög och jämn momentstyrka** – AIR TORQUE ställdon ger tillförlitlig vridkraft i hela rörelsecykeln, från öppet till stängt läge.
- **Dubbelverkande och fjäderretur** – Tillgänglig i båda utförandena för maximal flexibilitet och inbyggd failsafe-funktion vid luftbortfall.
- **Brett momentspektrum** – Täcker ett stort momentområde och passar allt från små kulventiler till stora vridspjällsventiler.
- **Kompakt, robust konstruktion** – Designad för krävande processmiljöer med lång livslängd, korrosionsskyddad och minimalt underhållsbehov.

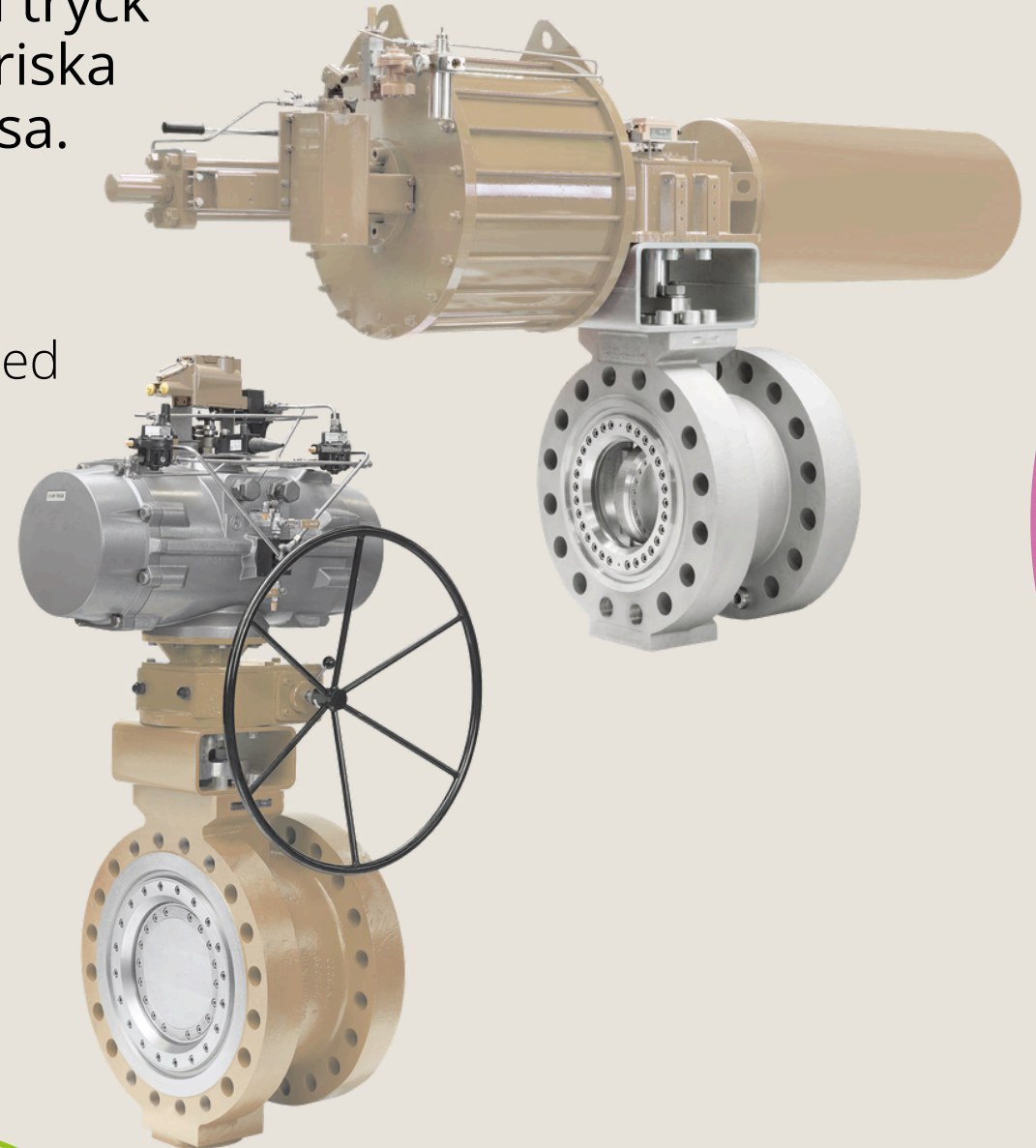


SAMSON LEUSCH



När processen kräver extrema temperaturer, höga tryck och rördiametrar upp till tre meter – tripplexcentriska vridspjällsventiler byggda för att aldrig kompromissa.

- Tripplexcentriska högprestanda vridspjälls ventiler med upp till tre meters rördiameter
- Reglering och avstängning
- För extremt låga (-196 °C) och extremt höga (650 °C) temperaturer
- Tryckklass upp till PN420

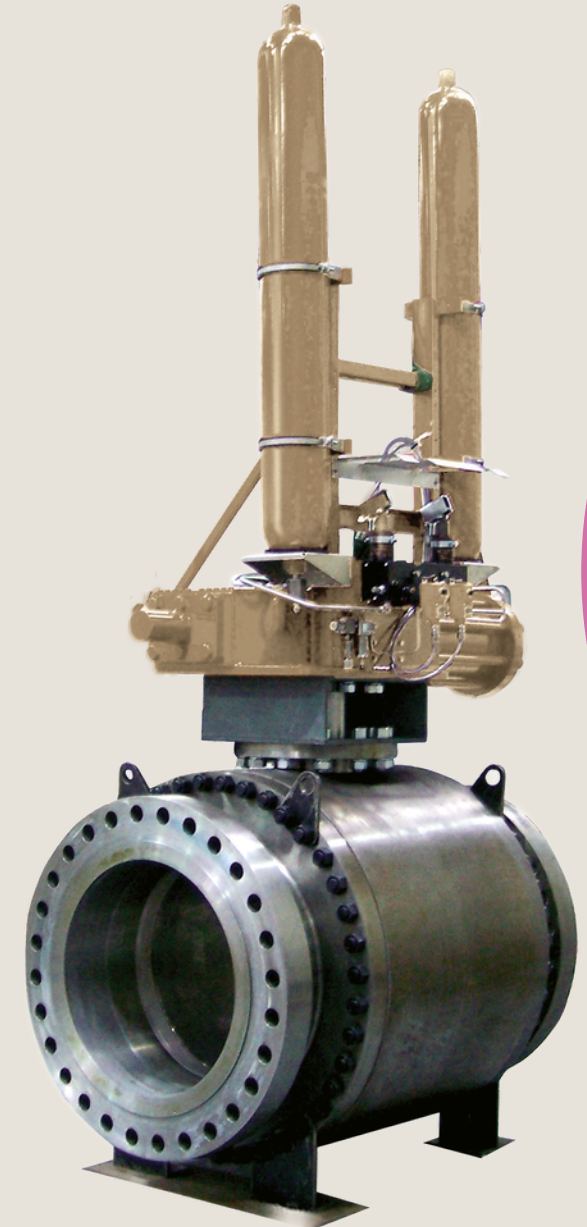
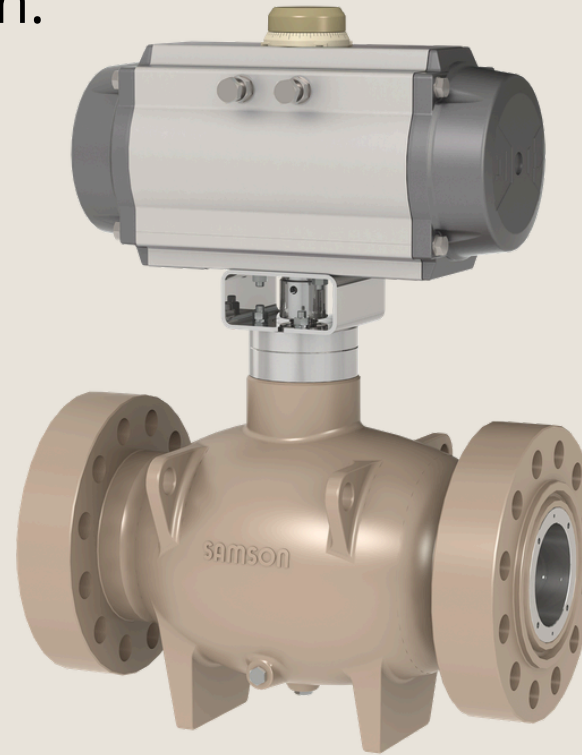


SAMSON RINGO

Specialventiler för de mest krävande applikationerna – från kulventiler och backventiler till chokeventiler och HIPPS-system för olje-, gas- och energiindustrin.

Stora ventiler med hög tryckklass

- Kulventiler
- Kägelventiler
- Kilslidventiler
- Backventiler
- Double block-and-bleed
- Undervattensventiler (för saltvatten)

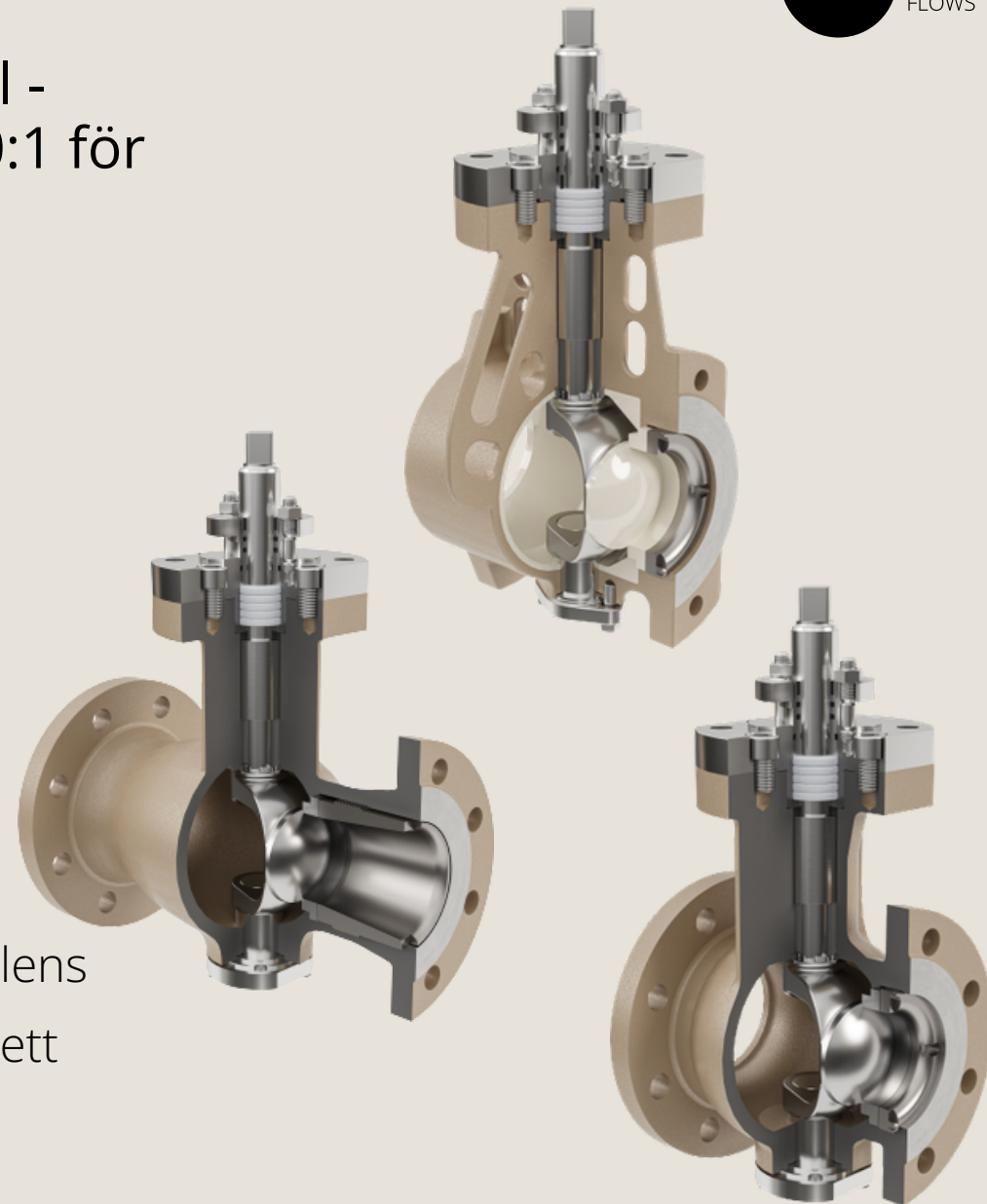


SAMSON VETEC

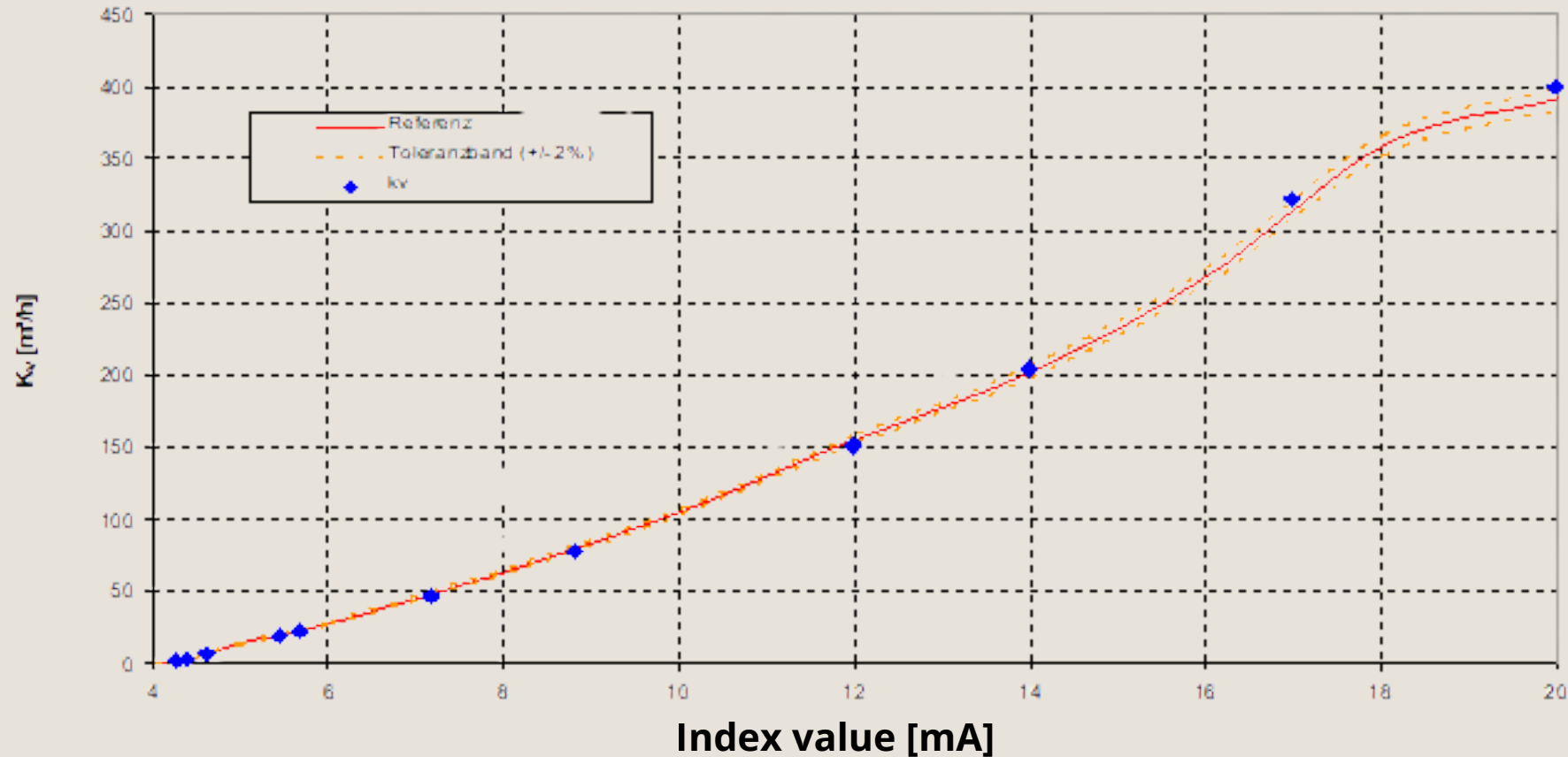


Det bästa från tre ventiltyper i en och samma ventil - excentriska vridkägelveventiler med reglerbarhet 200:1 för krävande processer utan kompromisser.

- **Exceptionell reglerbarhet** – Exentrisk vridkägla med reglerbarhet 200:1. Kägla kontaktar sätet enbart vid fullt stängt läge, vilket minimerar slitage.
- **Inga mediabegränsningar** – Fungerar med viskösa, partikelrika, klibbande och kristalliserande fluider utan problem.
- **Hög differentialtrycks- och hastighetstålighet** – Inga problem med höga dp eller höga strömningshastigheter.
- **Kombinerar det bästa från tre ventiltyper** - Reglerventilens precision, vridspjällets kompakthet och kulventilens täthet i ett och samma koncept.



Flow (runoff) diagram



Ventil 72.3 R; DN 100 / PN 40; R 150; 3730-3; uppmätt vid SAMSONs testanläggning

Punkt 1 — 4,26 mA — 2,18% lägesåterkoppling — kv 2,01

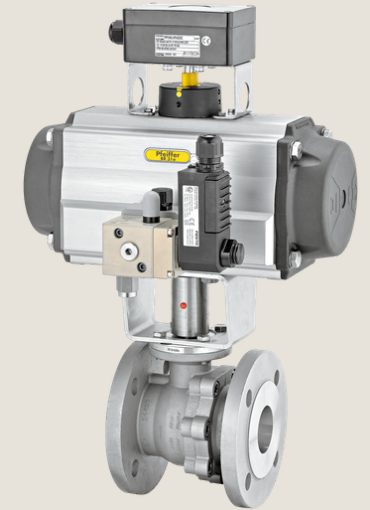
Punkt 11 — 20,00 mA — 99,94% lägesåterkoppling — kv 399,92

RESULTAT: REGLERBARHET 200:1

SAMSON PFEIFFER

Homogen PTFE- och PFA-lining för fullständigt skydd mot aggressiva medier – i reglerventiler, vridspjäll, kulventiler och kompletta pigging-anläggningar.

- **Hög kvalitet med homogen lining** – PTFE eller PFA ger fullständigt skydd mot korrosiva och aggressiva medier genom hela ventilens flödesväg.
- **Bred produktportfölj** – Reglering och avstängning med hård eller mjuk tätning i reglerventiler, vridspjäll och kulventiler.
- **Flexibla tätningslösningar** – Hård eller mjuk tätning anpassas efter processens krav på täthetsklass och driftförhållanden.
- **Kompletta pigging-anläggningar** – Turnkey-lösningar för processer som kräver rensning av rörledningar utan driftavbrott.
- **FDA & EHEDG-godkänt** – PFA-lining uppfyller krav för livsmedels-, dryck- och läkemedelsindustrin.

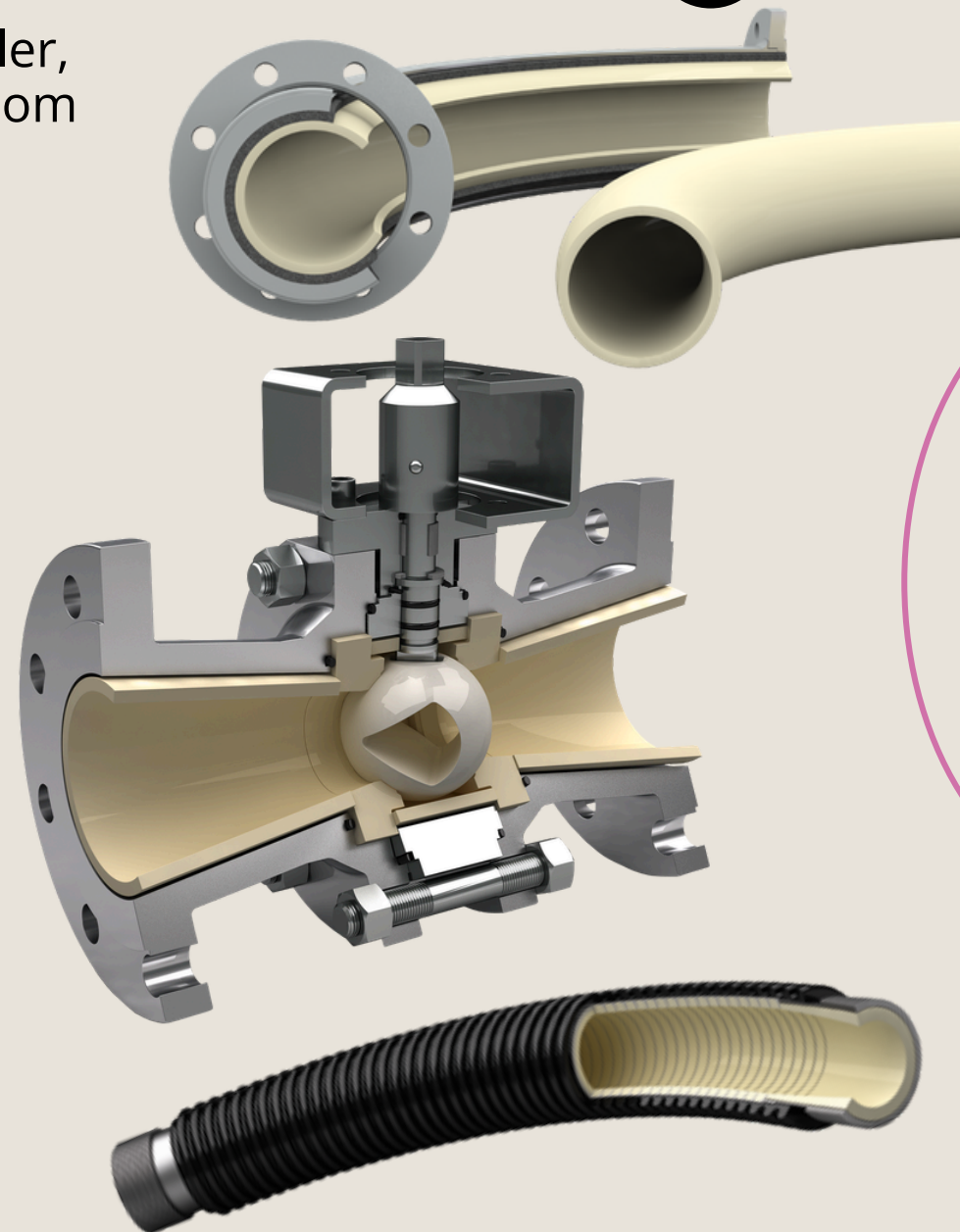


SAMSON CERA



Keramisk beläggning för de mest slitande processerna – kulventiler, sektorkulventiler(V-Port), glidskiveventiler och rörkomponenter som tål slitage, korrosion och extrema temperaturer.

- **Brett produktsortiment** – Kulventiler, reglerande sektorkulor, glidskiveventiler samt rör- och slangkomponenter med keramisk beläggning.
- **Överlägsen slitstyrka** – Keramiska material klarar de mest abrasiva medierna där standardlösningar snabbt bryts ner.
- **Korrosionsbeständig** – Keramisk beläggning ger fullständigt skydd mot kemisk korrosion i krävande processmiljöer.
- **Extrema temperaturer** – Klarar höga drifttemperaturer där polymer- och metallbaserade lösningar når sina gränser.
- **Längre livslängd, lägre totalkostnad** – Färre driftstopp och längre bytesintervall ger lägre totalkostnad över tid.



SAMSON SED



Membranventiler och snedsättesventiler för livsmedels-, läkemedels- och kemiindustrin – där materialkvalitet och störningsfri produktion inte är förhandlingsbart.

- **Hygienisk design** – Ventilhus i högkvalitativ metall eller tekniska polymerer, anpassade för livsmedels- och läkemedelsindustrin.
- **Brett produktsortiment** – Membranventiler och snedsättesventiler för reglering och avstängning i rena och sterila processer.
- **Kemikalieresistenta material** – Komponenter för kemiindustrin med resistent material som klarar aggressiva medier och rengöringsprocesser.
- **Störningsfri produktion** – Pålitlig funktion och lång livslängd bidrar till kontinuerlig drift utan oplanerade avbrott.



SAMSON SED



Högkvalitativa membran i EPDM och PTFE – konstruerade för lång livslängd, hög kemikalieresistens och tillförlitlig funktion i livsmedels-, läkemedels- och kemiindustrin.

- **EPDM** – Specialutvecklad komponent med invänd väv förstärkning. Hög stabilitet vid höga temperaturer och tryck. Idealisk för vakuumapplikationer.
- **PTFE (TFM)** – Maximal kemikalieresistens och ökad stabilitet. Lång flexlivslängd, reducerad kallflytning och utmärkt prestanda vid CIP/SIP-sterilisering.
- **MA8 & MA10 (endelsmembran)** – EPDM och PTFE sammanfogade i ett stycke. Mindre ytor, kortare slag och beprövad lång livslängd.
- **MA25-MA100 (tvådelsmembran)** – Separat EPDM-kudde och PTFE-membran. Minskar stängningskraften och förlänger membranets livscykel avsevärt.
- **Övriga storlekar och material** – Tillgängliga på förfrågan för kundspecifika applikationer.



MODULÄRA SYSTEM OCH LÖSNINGAR



ANPASSADE INDUSTRI- LÖSNINGAR

Planering och implementering av tryck-, temperatur- och/eller flödeskontrollsystem (t.ex. för ångapplikationer), även tillgängliga för att uppfylla SIL-krav.

Exempel på system:

- Värmeväxlare
- Ånga: Tryckreducering, kylning av överhettad ånga, condensat
- Blockventiler

TYPE 7110 SATURATED STEAM GENERATOR

SAMSON

AND
EVERYTHING
FLOWS

Extremt precis temperaturstyrning

Genererar mättad ånga med mycket hög noggrannhet för stabil och tillförlitlig processprestanda.

Stabil funktion från 0 till 100 % last

Säkerställer optimal desuperheating även vid varierande ångbehov och snabba lastförändringar.

Energieffektiv lösning för carbon capture

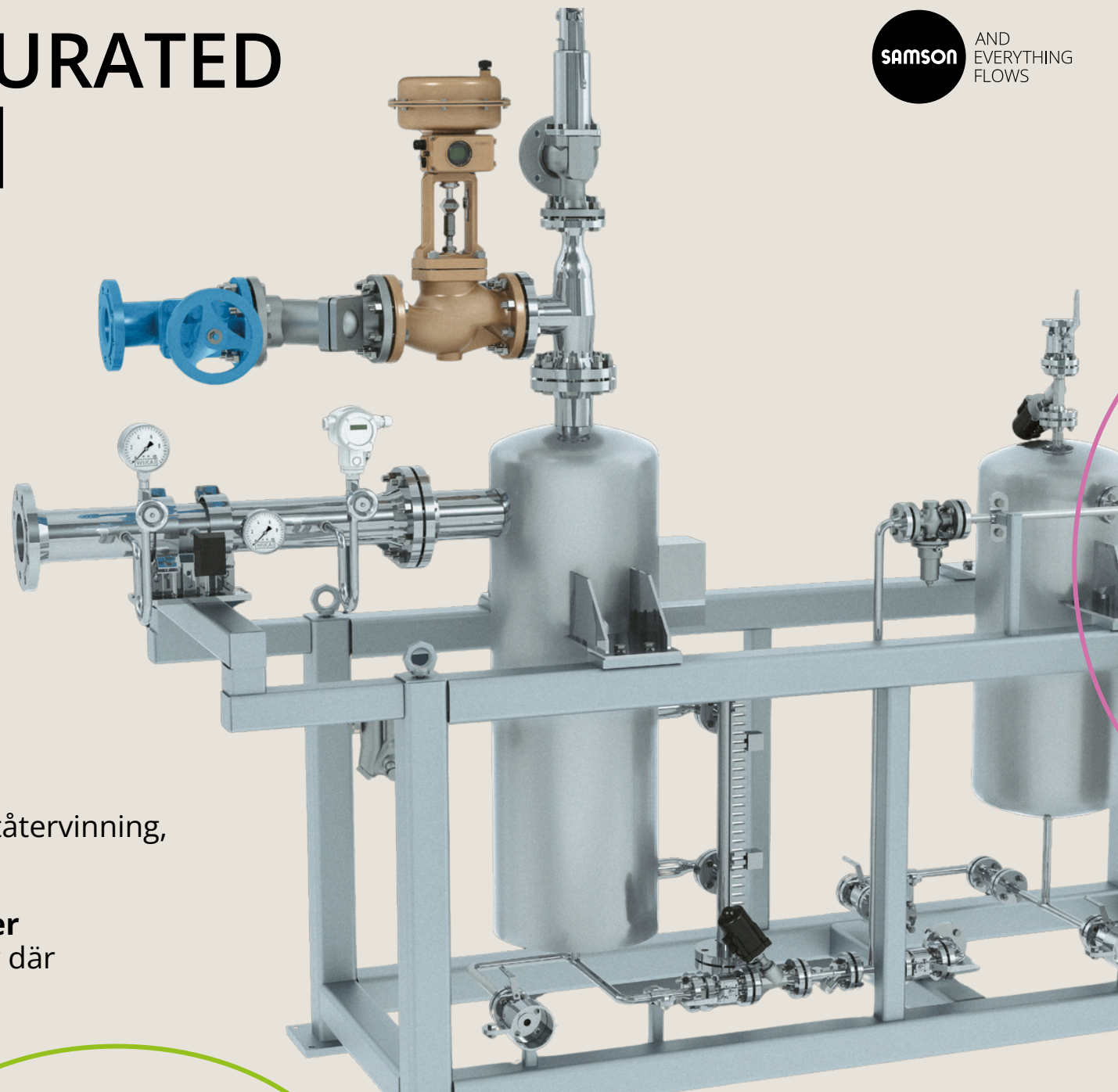
Bidrar till effektiv värmeöverföring och stödjer hållbara processer för CO₂-infångning.

Integrerad och kundanpassad skid-lösning

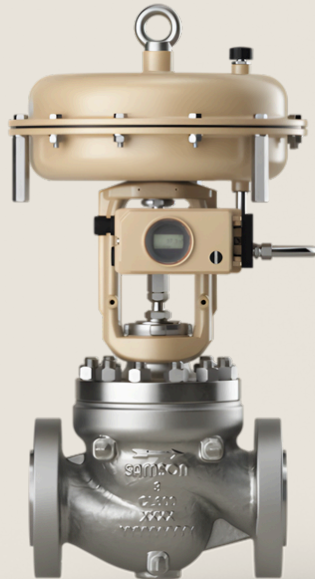
En komplett lösning med desuperheater, kondensatåtervinning, smart styrning och integrerade kontrollskåp.

Utvecklad för krävande industriella applikationer

Passar både nya installationer och retrofit i sektorer där utsläppsminskning är avgörande.



IDENTIFY



MANAGE



CARE





SAM SERVICES

Globalt nätverk för
reservdelar och service

ÖVERVAKNING OCH SERVICE AV DINA VENTILER

Vad kostar en störning i din produktion?
Med ett serviceavtal - Service 4.0 –
säkrar du att alla SAMSON:s produkter
bidrar till en störningsfri produktion.
Lösningen inkluderar bl.a.:

- Återkommande genomgångar på plats med riskanalys (FMEA)
- Förebyggande underhåll
- Reservdelskit
- Endast ackrediterade servicetekniker



SAM SERVICES

Vi byter inte bara
ventiler

UTFÖRANDE AV SERVICE

Vi använder data som lagras i
lägesställaren för att bedöma
följande:

- Behövs service?
- Är ventilen rätt dimensionerad?
- Gör ventilen det den ska?
- När behövs service nästa gång?
- Hur jobbar ventilen och går det att förbättra?

SAM SERVICES

Smart ventil diagnostik



ÖVERVAKNING OCH SERVICE AV DINA VENTILER

Kritiska situationer och ventiltillstånd som kräver omedelbar respons från operatören kan uppstå medan processanläggningarna är i drift. SAM VALVE MANAGEMENT är en webbaserad lösning för smart övervakning och hantering av reglerventiler som är installerade i processanläggningar.

Fel och orsaker

Ställdonets luft

- Otillräcklig luftkvalitet
- Temperatur och luftfuktighet

Matnings luft

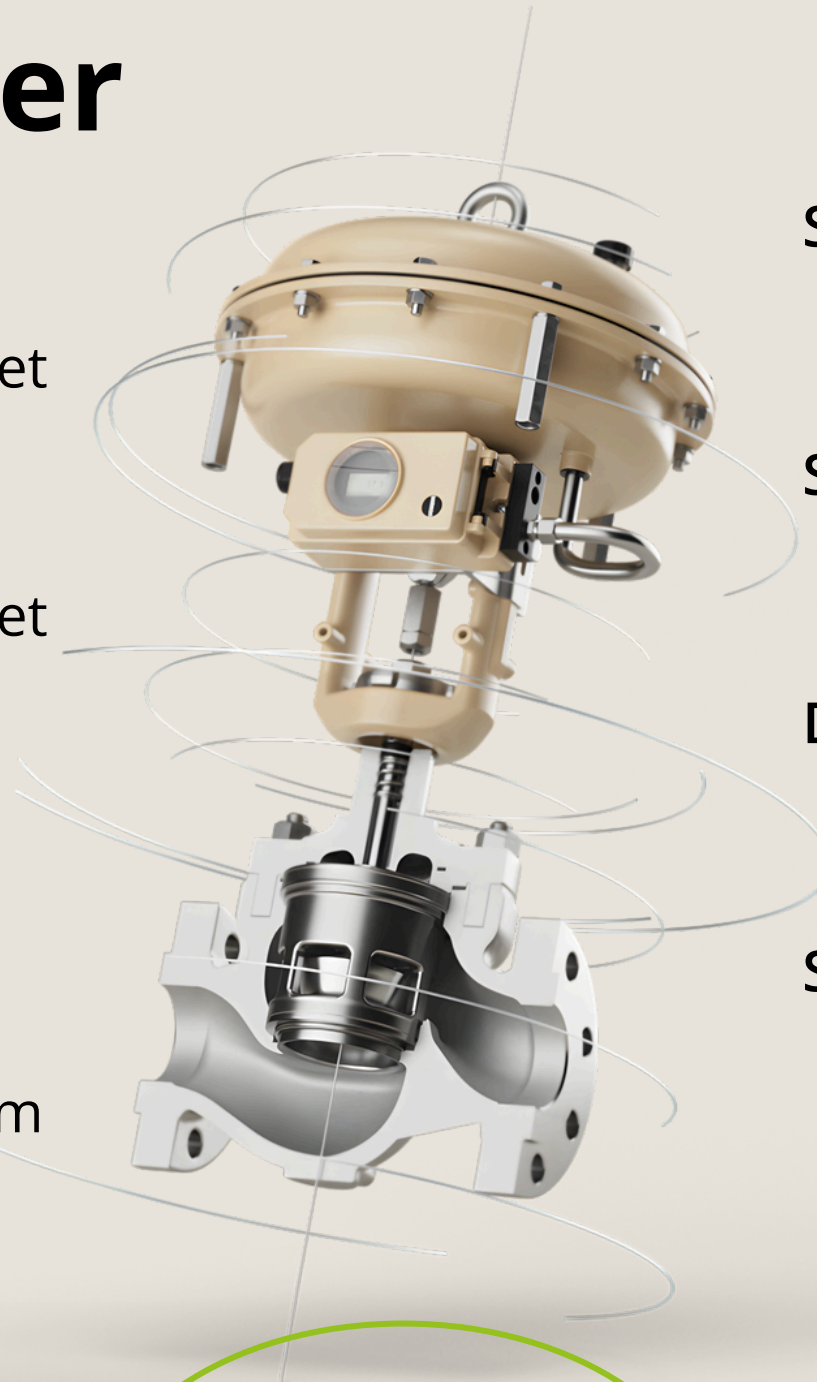
- Otillräcklig matningstryck
- Temperatur och luftfuktighet

Läckage

- Externt
- Internt

Föroreningar

- Partiklar från mediet
- Pålagring av processmedium



Ställdonets kraft

- Otillräckligt lufttryck
- Trasig fjäder

Slaglängd

- Felaktig montering
- Mekanisk blockering

Dynamisk stress

- Slitage på tätningar
- Ökning av mekanisk friktion

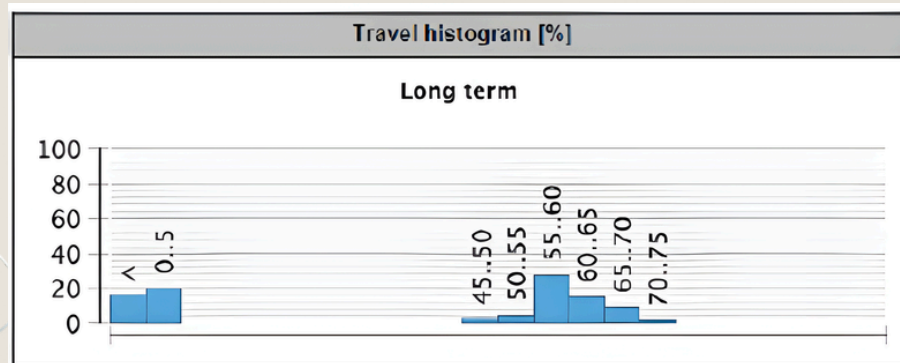
Slitage

- Mjuktätningar
- Säte / kägla

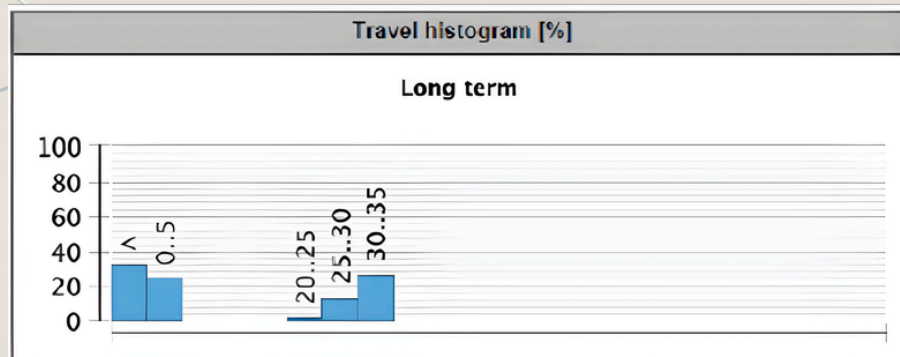
Ventildiagnostik i fält

Internt läckage

Initial situation:



Ett år efter:



Notifikation:

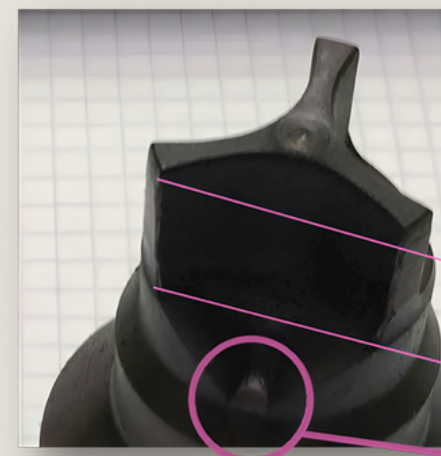
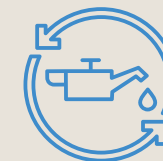
Arbetsområdet skiftar mot STÄNGT-läge

Klassifikation:

Underhåll krävs

Beskrivning:

Övervakar förändringar i arbetsområdet



Friktionspunkter

Skada på kägla

SAM VALVE MANAGEMENT

Inventering

- Inventering av alla typer av ventiler
- Ventiler från tredje part möjliga
- Dokumentation
- Visuell hälsokontroll
- Planering av nödvändiga tjänster och reservdelar

Basic rapport

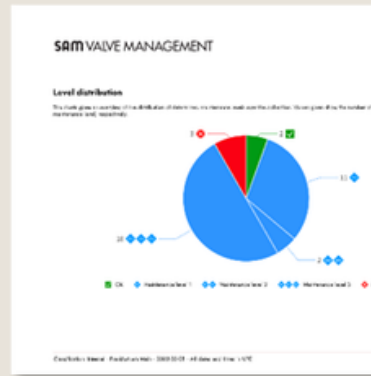
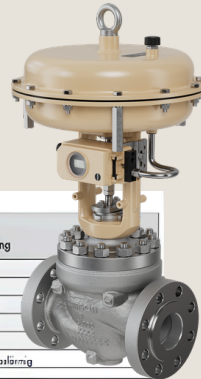
- Fastställande av ventilstatus
- Översiktsrapport för alla utlästa ventiler
- Skapas automatiskt - ingen expert behövs!

Expert rapport

- Detaljerad ventilanalys med rekommendationer för underhåll och processoptimering
- Genomgång för varje rapport

1.3.4 Datenblatt für Stellventile

		Datenblatt für Stellventile nach DIN EN 60534-7			
		X Mindestangaben für eine Auswahl und Auslegung			
1	Stellart				
2	MSR-Aufgabe				
7	Rohrwandung	DN	PN	NPS	
8	Rohrwerkstoff				
12	Betriebsstoff				
13	Zustand Einleit.	flüssig	dampförmig	gasförmig	
15		min.	üblich	max.	Einheit
16	Durchfluss				
17	Eingangsdruk p_1				
18	Ausgangsdruk p_2				
19	Temperatur T_1				
20	Eingangsdichte ρ_1 oder M				






DIGITALA LÖSNINGAR

Kvalitet, drifttid och
säkerhet i den
digitala eran

TOPPMODERNA DIGITALA LÖSNINGAR

SAM DIGITAL uppgraderar den befintliga produktlinjen medan SAMSON övergår från att vara en renodlad tillverkare av ventiler och regulatorer till att bli en leverantör av processintelligens.

Vår förmåga att samla in, sammanställa och analysera fältdata i realtid hjälper våra kunder att sänka sina drifts- och underhållskostnader samt öka sin produktivitet.

DIGITALA LÖSNINGAR

Fjärrvärmenätverk



TOPPMODERNA DIGITALA LÖSNINGAR

SAM DISTRICT ENERGY är en webbaserad lösning för hantering, styrning och optimering av värme- och kylsystem. Alla nyckeldata om anslutna regulatorer, elmätare och elektriska ställdon sparas på en central plats. Den stora mängden loggade data gör att du kan analysera dina lokala och fjärrvärmenät, öka deras effektivitet och uppnå bättre systemtransparens.



DIGITALA LÖSNINGAR

Förutsägbar analys för
processindustrin

TOPPMODERNA DIGITALA LÖSNINGAR

SAM GUARD® kombinerar AI med mänsklig erfarenhet och anläggningskunskap (mänskligt förstärkt maskininlärning) för att maximera tillgängligheten, prestandan och produktiviteten i din anläggning.

SAM GUARD® gör det möjligt för dig att

- Upptäcka utrustningsfel tidigare
- Identifiera misstänkt processbeteende
- Identifiera misstänkta driftlägen
- Analysera grundorsakerna till avvikelser

**SAMSON DRIVER
DEN CIRKULÄRA
EKONOMIN**

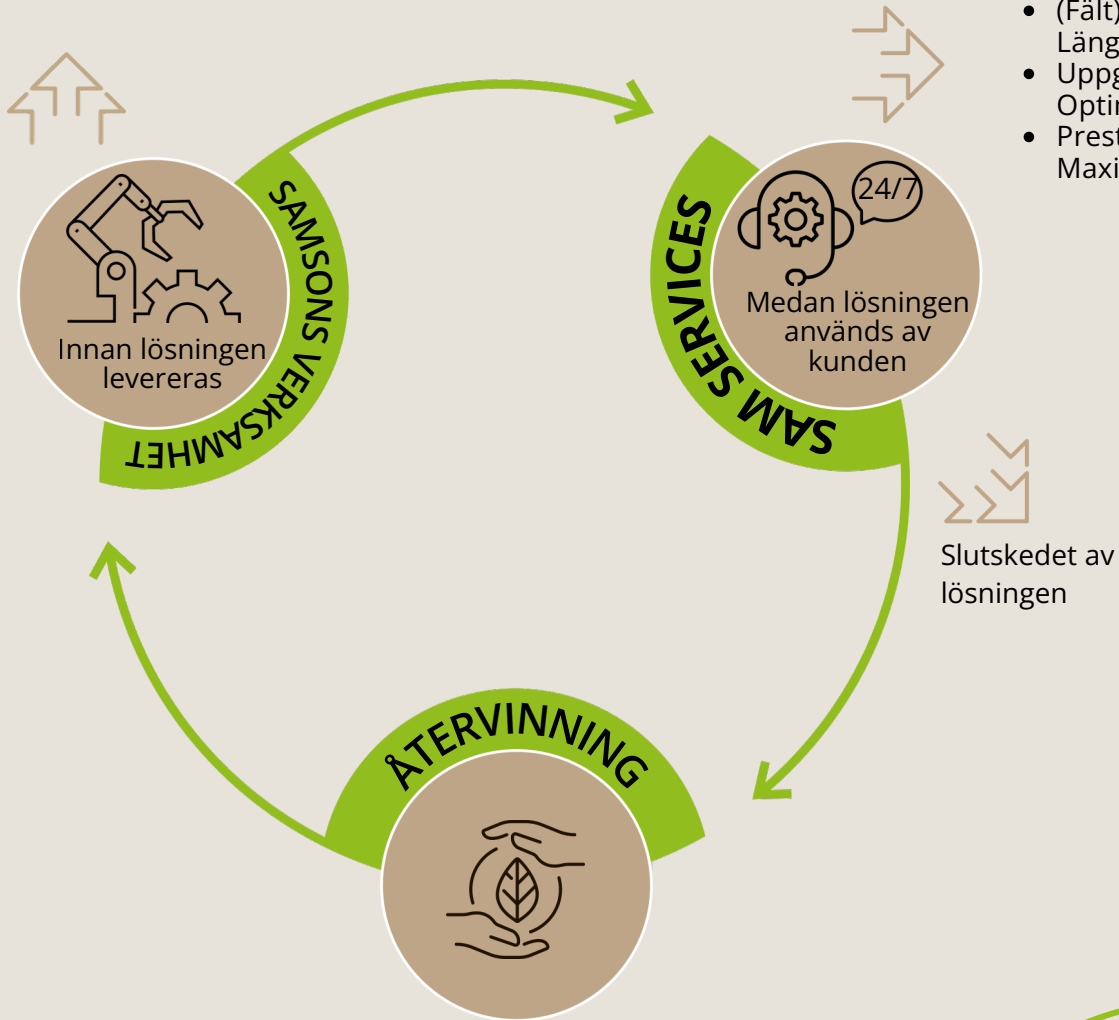


Produktdesign:
Hållbarhet, användbarhet, säkerhet
Sourcing:
Återvinningsbara råvaror
Produktion:
Resurs- och miljöeffektivitet
Logistik:
Globalt nätverk, effektiv planering
Försäljning:
Produktleasing och återförsäljning

Livscykeljänster

med avtal om specifika underhållsarbeten och/eller servicenivåer, inklusive garanti för utfört arbete

- Reservdelar och delar som utsätts för slitage (Förbättrad hållbarhet)
- (Fält)reparationservice
Längre livslängd
- Uppgraderingar och renoveringar
Optimerade produktförbättringar
- Prestandalösningar
Maximalt kapacitetsutnyttjande



DEN CIRKULÄRA EKONOMIN

Vi strävar efter cirkulära lösningar med nya affärsmodeller, innovativa materialcykler och optimerad verksamhet. Med resurseffektiva produkter och tjänster stödjer vi våra kunders omställning till en cirkulär ekonomi.



samson

AND
EVERYTHING
FLOWS

sweden.samsongroup.com